

ControlTech *News*

ControlTech News 1-2011

Řada Micro800



Obsah

Novinky

mySCADA

Řídicí systémy

Řídicí systém Micro800, RSLogix5000 verze 19, ControlLogix Redundance verze 19.5, MicroLogix 1400 Série B FRN 10, Factory Talk View SE verze 6.0, SE Logger

Frekvenční měniče

PowerFlex 755 - rozšíření výkonového rozsahu, PowerFlex 755, měnič s integrovaným polohováním

Zobrazovače

PanelView Plus 6

Servopohony

Kinetix 3

Nové produkty

Ovládací a signalizační přístroje řady 800B, NOVÁ GENERACE bezpečnostních relé

Ve spolupráci s:

**Rockwell
Automation**

mySCADA

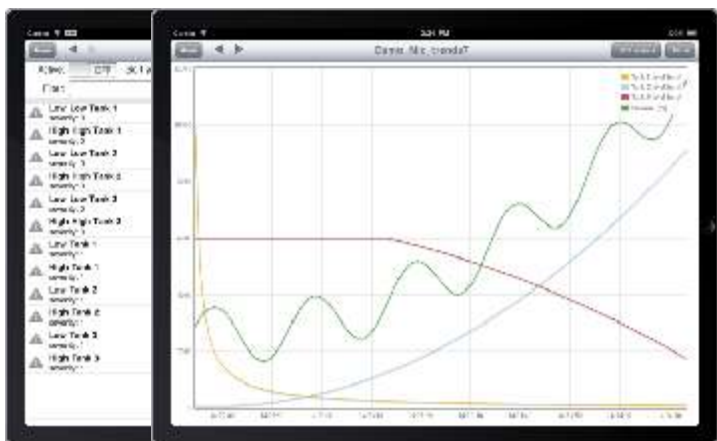
Plnohodnotný SCADA systém pro Váš iPad a iPhone.



www.myscada.org

mySCADA je mobilní SCADA systém s propracovaným uživatelským rozhraním a vektorovou grafikou. mySCADA běží na Vašem iPadu či iPhone a umožňuje sledování a řízení technologických procesů prakticky kdekoli a kdykoli. Produkt je nabízen ve třech variantách: mySCADA FULL (počet obrazovek neomezen), LITE (max. 5 obrazovek), ONE (max. 1 obrazovka).

Rockwell Automation: ControlLogix, CompactLogix, Micrologix, SLC 500, PLC 5, Modbus TCP



mySCADA komunikuje s řídicími systémy Rockwell Automation ControlLogix, CompactLogix, MicroLogix, SLC500, PLC5 protokolem Ethernet/IP a dále s řídicími systémy 3.stran protokolem Modbus/TCP. Kromě zobrazování technologických dat v reálném čase, zajišťuje i animaci jednotlivých objektů. Grafické rozhraní umožňuje snadné a rychlé ovládání.

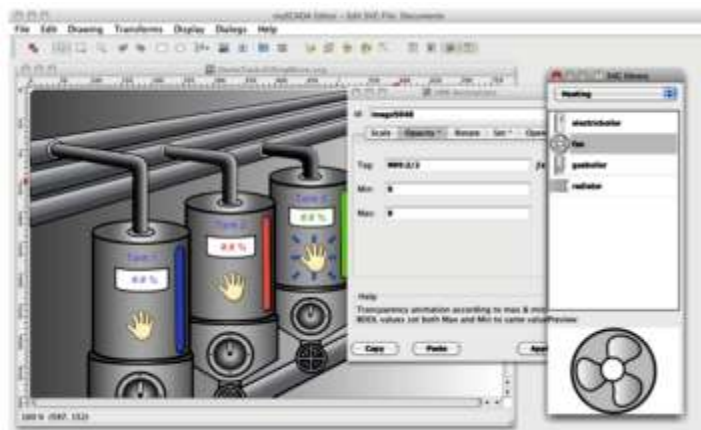
Základní vlastnosti:

- přímá komunikace se všemi typy řídicích systémů od firmy Rockwell Automation
- precizní vektorová grafika
- propracované multidotekové ovládání
- online grafy
- alarming s možností nastavení priorit a filtrací

mySCADA Editor Projektů

Editor projektů je vývojové prostředí, které je určeno pro vytváření a konfiguraci projektů pro mySCADA. Editor projektů obsahuje integrovaný GUI editor pro snadnou tvorbu obrazovek. Vektorová grafika umožňuje profesionální tvorbu grafiky, od jednoduchých křivek, až po gradientní výplně. Pro rychlý vývoj, lze využít bohatou knihovnu editovatelných prvků. Editor je dodáván k mySCADA aplikaci zdarma a je možno ho bezplatně stáhnout na adrese www.myscada.org

-ps-



mySCADA
319.99 EUR pro 5 zařízení
(počet obrazovek neomezen)



mySCADA LITE
79.99 EUR pro 5 zařízení
(max. 5 obrazovek)



mySCADA ONE
7.99 EUR pro 5 zařízení
(max. 1 obrazovka)



Řídicí systém Micro800

Řídicí systém Micro810 plní stejné úlohy jako inteligentní programovatelné relé, avšak jeho programovatelné možnosti jsou stejné jako u microPLC.

Verze s 12 I/O

- Výstupy mohou spínat až 8A, tato vlastnost eliminuje používání externích relé
- U modelů se stejnosměrným napájením lze 4 vstupy použít jako analogové vstupy 0-10V
- Nahrávání programu pomocí USB portu (vyžaduje adaptér)
- Volitelný 1,5" lokální LCD panel, který umožňuje zobrazení a zadávání dat
- Konfigurace a spuštění základních relových funkcí bez nutnosti programování pomocí PC (vyžaduje LCD panel)

Verze s 18 a 26 I/O navíc nabízejí

- Vestavěný neizolovaný sériový port pro připojení operátorského panelu a komunikaci do jiných zařízení
- Až dva Plug-in sloty pro vložení analogového I/O, sériového portu atd.

Micro 810



Micro 830



Řídicí systém je určen pro samostatné aplikace, kde je požadováno řízení pohybu pomocí rychlých výstupů (PTO). Flexibilní komunikace s I/O konfigurací pomocí až 5 Plug-in modulů. Různé druhy základních procesorových modulů sdílí stejné Plug-in moduly a příslušenství. Procesorové základy nabízejí varianty 10, 16, 24 a 48 I/O.

Procesory mají vestavěnou podporu až 4 os polohování
3 rychlé výstupy PTO
6 vstupy HSC

100kHz PTO výstupy a rychlé vstupy HSC jsou dostupné u modulů s 24V DC

Pohyb na osách pomocí PLCopen Motion instrukcí (Home, Stop, MoveRelative, MoveAbsolute, MoveVelocity)

Pomocí Plug-in modulu lze zvýšit celkový počet os na 4.

Vestavění komunikace

- USB programování
- Neizolovaný sériový port RS232/485

Micro 850

Řídicí systém je určen pro aplikace, kde je vyžadováno více vstupů a výstupů nebo "výkonnější" analogové vstupy a výstupy.

Micro850 je ideální pro aplikace, kde probíhá komunikace po Ethernet/IP tj. do PC, PanelView Component, Kinetix300, PowerFlex atd. (Micro850 neumožňuje připojit vstupy a výstupy po Ethernet/IP)

Micro850 má stejné rozměry jako 24 a 48 bodové Micro830, lze ho rozšířit až o 4 moduly řady 2085 a k tomu přidává vestavěnou podporu Ethernet/IP.



Řídicí systémy



Rozšiřující vstupní a výstupní moduly řady 2085 pro Micro850

Snadná instalace, vyjímatelné svorkovnice, Stavové LED diody

Katalogové číslo	Popis
2085-IQ16	16 vstupů 24VDC
2085-IQ32T	32 vstupů 24VDC
2085-OV16	16 výstupů společné plus
2085-OW8	8 výstupů relé
2085-OW16	16 výstupů relé
2085-IA8	8 vstupů 120V AC
2085-IM8	8 vstupů 240V AC
2085-OA8	8 výstupů 120/240V AC
2085-IF4	4 analogové vstupy proud/napětí
2085-IF8	8 analogových vstupů proud/napětí
2085-OF4	4 analogové výstupy proud/napětí
2085-IRT4	4 vstupy Termočlánek/RTD/mV
2085-ECR	Zakončovací krytka

Standardní analogové vstupy/výstupy (2 nebo 4 kanálové, neizolované). Dokonale se přizpůsobí počtu analogových signálů v aplikaci. Počet analogových vstupů může být až 20.

RTD /Termočlánek (2 kanálové, neizolované). Cenově dostupné Micro810 se pomocí instrukce PID stane regulátorem teploty.

Trim potenciometry. Cenově dostupné řešení pro nastavení až 6 analogových hodnot (předvoleb).

Sériový port RS232/485(izolovaný). Pro aplikace kde je požadována intenzivnější komunikace je možné přidat dodatečné sériové porty s protokolem Modbus RTU a ASCII. Celkem je možné přidat až 5 sériových portů.

Paměťový Backup modul s velmi přesnými hodinami reálného času. Velmi snadná a rychlá záloha dataloggeru a receptur. Podporuje vyjímání a vkládání za chodu, takže data získáte bez nutnosti zastavovat řídicí systém. Umožňuje snadný přenos aplikací. Přidává hodiny reálného času s vysokou přesností bez nutnosti kalibrování nebo update.

Plug-In moduly pro řídicí systém Micro800



Kategorie	Kat. číslo	Popis	Podporovaný procesor
Digitální	2080 digitální I/O	4 až 8 bodové 24VDC digitální vstupy/výstupy se společným plus nebo mínus u výstupů IQ4, OB4, OV4, IQ4OB4, IQ4OV4	Micro810, Micro830, Micro850
	2080-OW4	4 výstupy, relé 1A	Micro810, Micro830, Micro850
Analogové	2080-IF4	4 analogové vstupy 0-20mA,0-10V neizolované 12bitů	Micro810, Micro830, Micro850
	2080-IF2	2 analogové vstupy 0-20mA,0-10V neizolované 12bitů	Micro810, Micro830, Micro850
	2080-OF2	2 analogové výstupy 0-20mA,0-10V neizolované 12bitů	Micro810, Micro830, Micro850
Speciální	2080-RTD2	2 vstupy RTD	Micro810, Micro830, Micro850
	2080-TC2	2 vstupy termočlánekové	Micro810, Micro830, Micro850
	2080-TRIMPOT6	6 trimpot analogových vstupů	Micro810, Micro830, Micro850
	2080-MOT-PTO2	2 rychlé PTO výstupy 250kHz	Micro830, Micro850
	2080-MOT-HSC2	2 rychlé vstupy 250kHz	Micro830, Micro850
Komunikace	2080-SERIALISOL	RS232/485 izolovaný sériový port	Micro810, Micro830, Micro850
	2080-DNET10	DeviceNet Scanner Master/Slave až pro 10 uzlů	Micro810 (pouze slave), Micro830, Micro850
Backup Memory	2080-MEMBAK-RTC	Záloha program, Datalogger, Receptury a velmi přesné hodiny reálného času	Micro830, Micro850

Řídicí systémy

Podrobná tabulka parametrů řady Micro800

	Micro810			Micro830				Micro850	
	12 I/O	18 I/O	26 I/O	10 I/O	16 I/O	24 I/O	48 I/O	24 I/O	48 I/O
Základna									
Napájení	120/240 V AC nebo 12/24V DC			24V DC				24V DC	
Programovací port	Vestavěný USB 2.0 Micro 810 12 IO vyžaduje adaptér			Vestavěný USB 2.0				Vestavěný USB 2.0	
Sériový port	n/a	RS 232/485 neizolovaný		RS 232/485 neizolovaný				RS 232/485 neizolovaný	
Ethernet/IP	n/a			n/a				10/100Mbps	
Plug-In sloty	0	1	2	2	2	3	5	3	5
100kHz osa nebo počet HSC	Nepodporuje polohování			1 /osa 2HSC		2osy / 4HSC		3 osy/ 6 HSC	
I/O									
Základna digitální vstupy/výstupy	8.IV	12.VI	16.X	6.IV	10.VI	14.X	28/20	14.X	28/20
Základna analogové vstupy/výstupy	4 z 24VDC Dig. Vstupů mohou být konfigurovány jako 0-10V Analogové			Pomocí Plug-in modulů				Pomocí Plug-in modulů	
Rozšiřující moduly	n/a			n/a				4 moduly	
Doplňující funkcionality pomocí plug-in modulů									
DeviceNet Master/Slave	n/a	Pouze Slave		Master (max. 1) a Slave				Master (max. 1) a Slave	
Izolovaný RS232/485	n/a	Pomocí Plug-in		Pomocí Plug-in				Pomocí Plug-in	
2/4 kanal. Analog	n/a	Pomocí Plug-in		Pomocí Plug-in				Pomocí Plug-in	
RTD/TC	n/a	Pomocí Plug-in		Pomocí Plug-in				Pomocí Plug-in	
Trim potenciometr	n/a	Pomocí Plug-in		Pomocí Plug-in				Pomocí Plug-in	
Back-up paměťový modul	n/a	n/a		Pomocí Plug-in				Pomocí Plug-in	
PTO/HSC	n/a	n/a		Pomocí Plug-in				Pomocí Plug-in	
Velmi přesný reálný čas	n/a	Pomocí Plug-in		Pomocí Plug-in				Pomocí Plug-in	
Vestavěné hodiny reálného času	Ano			Ne				Ne	
LCD	Volitelný lokální 1,5" nebo vzdálený 3" IP65			Volitelný vzdálený 3" IP65				Volitelný vzdálený 3" IP65	
Programování									
Software	Connected Components Workbench			Connected Components Workbench				Connected Components Workbench	
Programových kroků (instrukcí)	2k	4k		4k		10k		10k	
Data (bytů)	4k	8k		8k		20k		20k	
Programovací jazyky dle IEC 61131-3	Ladder diagram, funkční bloky, Strukturovaný text			Ladder diagram, funkční bloky, Strukturovaný text				Ladder diagram, funkční bloky, Strukturovaný text	
Uživatelsky definované bloky	Ano			Ano				Ano	
Instrukce pro polohování	n/a			Instrukční sada PLCopen Motion (home,relativní a absolutní pozice atd.)				Instrukční sada PLCopen Motion (home,relativní a absolutní pozice atd.)	
Plovoucí řádová čárka	32 bitů a 64 bitů			32 bitů a 64 bitů				32 bitů a 64 bitů	
Řízení smyčky PID	Ano			Ano				Ano	
Receptury/Dataloggery	n/a			32kB/64kB pokud nebyly použity receptury		64kB/128kB pokud nebyly použity receptury		64kB/128kB pokud nebyly použity receptury	
Run-time download	n/a			Ano				Ano	
Protokol vestavěného sériového portu	n/a	Modbus Master/Slave, ASCII,Binary,DSI		Modbus Master/Slave, ASCII,Binary,DSI				Modbus Master/Slave, ASCII,Binary,DSI	
Specifikace									
Certifikace	UL/cUL CL1DIV2, CE, Marine, C-Tick								
Teplotní rozsah	0°...55°C			-20°...65°C				-20°...65°C	
Rozměry[mm]	90 x 75 x 60	DC 90x110x60 AC 90x110x90	DC 90x140x60 AC 90x140x90	90 x 100 x 80	90 x 100 x 80	90 x 145 x 80	90 x 230 x 80	90 x 145 x 80	90 x 230 x 80

-pm-

RSLogix5000 verze 19

S potěšením si dovoluujeme oznámit, že firma Rockwell Automation uvolnila na trh vývojový software RSLogix5000 verze 19, která přináší několik zásadních novinek a vylepšení.

- Podpora nových procesorů 1756-L72 (4MB) a 1756-L74 (16MB), jejichž početní výkon je dvojnásobný a mají dvojnásobný počet connections oproti procesorům řady 1756-L6x, avšak jejich cena naprosto identická s procesory 1756-L62 (4MB) a 1756-L64 (4MB).
- Podpora operačního systému Windows 7
- Podpora polohování v sítích Ethernet/IP (CIP Motion) s PowerFlex 755
- Podpora redundance verze 19.5

-pm-

ControlLogix Redundance verze 19.5

- Redundance verze 19.5 umožňuje použití procesoru řady 1756-L7x, které mají dvojnásobný početní výkon oproti procesorům řady 1756-L6x. V rámu mohou být až dva procesory řady 1756-L7x.
- Je možné připojit vstupy a výstupy na síť Ethernet/IP
- Je možné vytvářet DLR sítě (Ethernet/IP v kruhovém zapojení na úrovni vstup/výstupů a zařízení)
- Podpora Alarm & Event pro redundantní servery FactoryTalk View SE
- Podpora redundantních vstupů a výstupů řady 1715
- Podpora redundantního modulu 1756-RM série B (zvyšuje rychlost komunikace)
- Podpora vizualizačního software Factory TalkView SE verze 6.0
- Podpora CIP sync (časové synchronizace v síti Ethernet/IP)

-pm-

MicroLogix 1400 Série B FRN 10

Na trh byla uvolněna nová verze velmi populárního řídicího systému MicroLogix 1400. Tato nová verze umožňuje komunikaci Modbus/TCP a DNP 3 v sítích Ethernet. Tyto nové protokoly mohou současně koexistovat se stávajícím protokolem Ethernet/IP a díky této vlastnosti je možné vytvořit z řídicího systému velmi inteligentní mezi síťový převodník. Cena řídicího systému zůstává stejná.

-pm-

Factory Talk View SE verze 6.0

Na trh byla uvolněna nová verze známého vizualizačního software Factory Talk View SE. Tato nová verze přináší podporu operačních systémů Microsoft Windows Vista SP2, Windows 2008 Server SP2 a Windows 7 (32bit), zároveň tato verze dostává potřebný status "VMWare Ready". Další důležité vlastnosti, které tato verze přináší je podpora redundantních "Alarm and Events" serverů a podpora redundance ControlLogixu verze 19.5. Vývojové pracovníky jistě potěší nově vestavěná rozsáhlá databáze grafických symbolů a objektů.

-pm-



SPEL

SE Logger

Snadný přístup k vaší technologii

SE Logger slouží k záznamu, archivaci a analýze dat z řídicích systémů. Zařízení zajišťuje datovou komunikaci v sítích Ethernet protokolem Ethernet/IP a Modbus/TCP. Data se ukládají do interní SQL databáze. Záznam je prováděn na vysokokapacitní paměťová média typu microSD. Přístup k datům (historie, analýza, generování reportů, atd.) je prostřednictvím programu SE Reports a SE Alarms & Events, které jsou součástí produktu. Cena základní verze SE Loggeru je 700 EUR. Více informací získáte na adrese <http://myscada.org/mySCADA/selogger.html>.

-ps-

Frekvenční měniče

PowerFlex 755, rozšíření výkonového rozsahu

Rozšířili jsme výkonový rozsah našich měničů řady PowerFlex 755 a nabízíme tak uživatelům větší aplikační flexibilitu, moderní diagnostiku a inovativní provedení. Aktuálně jsou měniče nabízeny do výkonu 450kW/700HP.

Nové skříňové provedení je navrženo dle konkrétních požadavků našich zákazníků. Měnič je navržen tak, aby splňoval vysoké požadavky na spolehlivost a snadnou údržbu. Společné výkonové a řídicí komponenty dále pomáhají snížit požadavky na skladové zásoby a náhradní díly. Toto provedení poskytuje ve všech ohledech větší flexibilitu instalace a použití, spolu s pokročilou diagnostikou potřebnou k minimalizaci prostojů a ochranně důležitých investic.

Hlavním rysem frekvenčního měniče je výsuvné provedení, které umožňuje snadný přístup ke komponentům, rychlou instalaci a údržbu. Modulární provedení usnadňuje výměnu konstrukčních částí pohonu, jako jsou výkonové moduly, ventilátory, řídicí modul nebo řídicí desky ve velmi krátkém čase. Tato modularita také umožňuje, aby vstupní usměrňovač a řídicí modul zůstali v rozvaděči, zatímco je vymontován střídač. Další možností je umístění řídicího modulu mimo silový rozvaděč a umožnit tak ovládání a diagnostiku mimo rozvaděč se silovým napájecím napětím.

Frekvenční měnič PowerFlex 755 je standardně vybaven portem na Ethernet a 5-ti sloty pro příslušenství, které přesně vyhovuje požadavkům konkrétní aplikace. Mezi volitelné příslušenství patří karty vstupů/výstupů, zpětné vazby, prvků pro bezpečnostní aplikace, komunikace nebo externí napájení.

Mezi pokročilé diagnostické funkce patří prediktivní diagnostika, která sleduje provozní údaje ventilátorů, relátek na I/O kartě nebo opotřebení ložisek stroje a motoru. Nové je zde i hlídání stavu pojistek nebo přepětové ochrany. Výsledkem této diagnostiky je účinná ochrana provozu před neplánovaným výpadkem. Díky bezpečnostním prvkům, které lze snadno integrovat, měnič umožňuje snížit celkovou cenu systému, zvýšit bezpečnost operátora a zlepšit využití stroje snížením prostojů.

-vk-



PowerFlex 755, měnič s integrovaným polohováním (Integrated Motion)

Jedinečná kombinace výkonného polohování a průmyslové sítě EtherNet/IP.

Měnič PowerFlex 755 je navržen tak, aby maximalizoval vloženou investici a pomohl zvýšit produktivitu. Přidáním možnosti integrovaného polohování tak nyní mohou být měniče PowerFlex a Kinetix používány na stejné síti - EtherNet/IP - a konfigurovány, programovány a řízeny souborem pohybových instrukcí softwaru RSLogix 5000.

Propojení měničů PowerFlex 755 s procesory ControlLogix umožňuje rozšíření stávajících systémových řešení integrovaného polohování tak, aby zahrnula i měniče s větším výkonovým rozsahem, širší výběr druhů zpětných vazeb a motorů. Navíc umožňuje konfiguraci, řízení a monitorování systému jednotným softwarem RSLogix 5000.

Ethernet

Integrované polohování Rockwell Automation Integrated Motion na průmyslové síti EtherNet/IP využívá technologie CIP Motion™ a CIP Sync™ od asociace ODVA, založené na protokolu CIP (Common Industrial Protocol). Tyto globální standardy pomáhají zajistit konzistentnost a provozní součinnost. EtherNet/IP využívá standardní, nemodifikovaný Ethernet a umožňuje efektivní řízení v reálném čase, tok informací optimalizovaný v rámci celého podniku a informovanější rozhodování a vyšší provozní výkonnost. Časová synchronizace měničů, vstupních, výstupních a dalších zařízení na síti EtherNet/IP zajišťuje dostatečnou výkonnost i pro ty nejnáročnější aplikace.



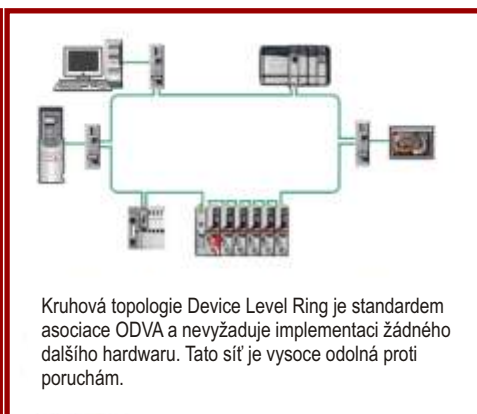
dokončení na str.8

Správná topologie pro váš stroj

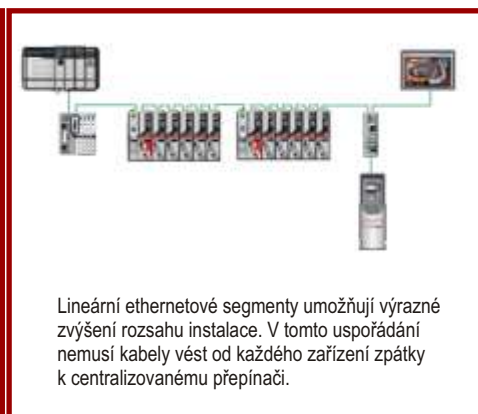
Získejte maximum z vašeho stroje díky podpoře všech ethernetových topologií.



Hybridní topologie je cenově výhodná pro široké spektrum zařízení s různou konektivitou.



Kruhová topologie Device Level Ring je standardem asociace ODVA a nevyžaduje implementaci žádného dalšího hardwaru. Tato síť je vysoce odolná proti poruchám.



Lineární ethernetové segmenty umožňují výrazné zvýšení rozsahu instalace. V tomto uspořádání nemusí kabely vést od každého zařízení zpátky k centralizovanému přepínači.

Použitím integrovaného polohování na síti EtherNet/IP získáte výhody jednotné průmyslové sítě, která je vysoce flexibilní a zároveň vylučuje nutnost použití dedikovaných sítí nebo řídicích modulů.

-vk-

PanelView Plus 6

Rockwell Automation uvedl na trh novou generaci operátorských panelů s označením PanelView Plus 6. Tyto nové operátorské panely, které vycházejí z osvědčené řady PanelView Plus budou vyráběny pouze ve variantách 700,1000,1250 a1500 a nahradí tak stávající řadu. Varianty 400 a 600 zůstanou zachovány ve stejné podobě, tak jak je známe doposud. Stejně tak zůstane zachována a nezměněna řada PanelView Plus Compact. Nové operátorské panely Panel View Plus 6 přinášejí 512MB paměti, operační systém Windows CE 6.0, rychlejší procesor a vzdálené ovládání operátorského panelu pomocí software VNC (Virtual Network Computing) za ceny nižší než měly původní operátorské panely PanelView Plus. Montážní otvor je stejný jako u předchozích modelů, protože byl změněn jen řídicí modul operátorského panelu. Nové panely nebudou podporovat komunikační karty pro síť DeviceNet a Remote I/O a tak s výjimkou tohoto omezení bude možné spouštět všechny starší aplikace.

Kat. číslo	Popis	Cena [EUR]
2711P-K7C4D8	PanelView Plus "6" 700 Color,klávesnice,DC napájení	2250
2711P-K7C4A8	PanelView Plus "6" 700 Color,klávesnice,AC napájení	2440
2711P-K10C4D8	PanelView Plus "6" 1000 Color,klávesnice,DC napájení	2952
2711P-K10C4A8	PanelView Plus "6" 1000 Color,klávesnice,AC napájení	3143
2711P-K12C4D8	PanelView Plus "6" 1250 Color,klávesnice,DC napájení	3833
2711P-K12C4A8	PanelView Plus "6" 1250 Color,klávesnice,AC napájení	4036
2711P-K15C4D8	PanelView Plus "6" 1500 Color,klávesnice,DC napájení	4357
2711P-K15C4A8	PanelView Plus "6" 1500 Color,klávesnice,AC napájení	4548
2711P-T7C4D8	PanelView Plus "6" 700 Color,klávesnice,DC napájení	2107
2711P-T7C4A8	PanelView Plus "6" 700 Color,klávesnice,AC napájení	2310
2711P-T10C4D8	PanelView Plus "6" 1000 Color,klávesnice,DC napájení	2810
2711P-T10C4A8	PanelView Plus "6" 1000 Color,klávesnice,AC napájení	3012
2711P-T12C4D8	PanelView Plus "6" 1250 Color,klávesnice,DC napájení	3690
2711P-T12C4A8	PanelView Plus "6" 1250 Color,klávesnice,AC napájení	3893
2711P-T15C4D8	PanelView Plus "6" 1500 Color,klávesnice,DC napájení	4214
2711P-T15C4A8	PanelView Plus "6" 1500 Color,klávesnice,AC napájení	4417
2711P-B7C4D8	PanelView Plus "6" 700 Color,klávesnice,DC napájení	2321
2711P-B7C4A8	PanelView Plus "6" 700 Color,klávesnice,AC napájení	2512
2711P-B10C4D8	PanelView Plus "6" 1000 Color,klávesnice,DC napájení	3024
2711P-B10C4A8	PanelView Plus "6" 1000 Color,klávesnice,AC napájení	3214
2711P-B12C4D8	PanelView Plus "6" 1250 Color,klávesnice,DC napájení	3905
2711P-B12C4A8	PanelView Plus "6" 1250 Color,klávesnice,AC napájení	4095
2711P-B15C4D8	PanelView Plus "6" 1500 Color,klávesnice,DC napájení	4429
2711P-B15C4A8	PanelView Plus "6" 1500 Color,klávesnice,AC napájení	4619

Sleva se řídí modelem D8.

-pm-

Servopohony

Kinetix 3

Rockwell Automation nyní nabízí řešení v oblasti servopohonů i pro menší aplikace. Řada servopohonů Kinetix 3 je ideální pro malé stroje, které vyžadují výkony do 1,5 kW a až 12,55 Nm točivého momentu. Mezi pokročilé funkce servopohonů Kinetix 3 můžeme jmenovat automatické rozpoznání připojeného motoru TL-série, LDL- série a LDC, on-line potlačení vibrací, pokročilé automatické ladění, rychlejší nastavení pohonu a možnost indexování.

K dispozici máme až 64 indexů volitelných přes Modbus nebo

prostřednictvím digitálních vstupů. Snadná konfigurace servopohonů Kinetix 3 je zaručena pomocí softwaru UltraWare, který je zdarma ke stažení nebo je k dispozici jako součást Kinetix Accelerator Toolkit. Software umožňuje konfigurovat více os najednou, organizovat parametry a nastavení a také nabízí vestavěný osciloskop pro sledování nejrůznějších proměnných.



Hlavní benefity:

- Ta pravá funkcionalita za správnou cenu
 - Kompaktní design, ideální pro stroje malých výkonů (do 1.5kW)
 - Indexace (přes Modbus nebo digitální vstupy), analogový nebo pulsní vstup
 - Kompatibilita s celou řadou motorů a pohonů: TL-Series Motors, TLAR-Series Linear Actuators, LDL-Series a LDC-Series Linear
- Jednoduché uvedení do provozu
 - Snižuje čas potřebný k uvedení do provozu díky automatickému rozpoznání připojeného motoru, automatickému naladění, potlačení vibrací a díky interním funkcím pro indexování.
- Snadné použití a provoz
 - Komunikace Modbus-RTU pro nastavení parametrů a řízení
 - Dostupná diagnostika a nastavení pomocí softwaru UltraWare. Software je zdarma ke stažení na stránkách výrobce.

Klíčové vlastnosti:

- Výkonový rozsah
 - 50W, 100W, 200W, 400W, 800W, 1kW, 1.5kW
- Komunikace
 - RS-232 pro konfiguraci nebo ASCII, RS-485 s protokolem Modbus-RTU
- Možnost konfigurace pomocí software UltraWare
- 5 základních módů
 - Position Follower (PTO) - Analog Current
 - Analog Velocity - Preset Velocity
 - Indexing (64 kroků)

Specifikace:

Katalogové číslo	Popis
2071-AP0	1Φ, 230V, 0.6A, 50W
2071-AP1	1Φ, 230V, 1.1A, 100W
2071-AP2	1Φ, 230V, 1.7A, 200W
2071-AP4	1Φ, 230V, 3.3A, 400W
2071-AP8	1Φ/3Φ, 230V, 5.0A, 800W
2071-A10	3Φ, 230V, 7.0A, 1.0kW
2071-A15	3Φ, 230V, 9.9A, 1.5kW

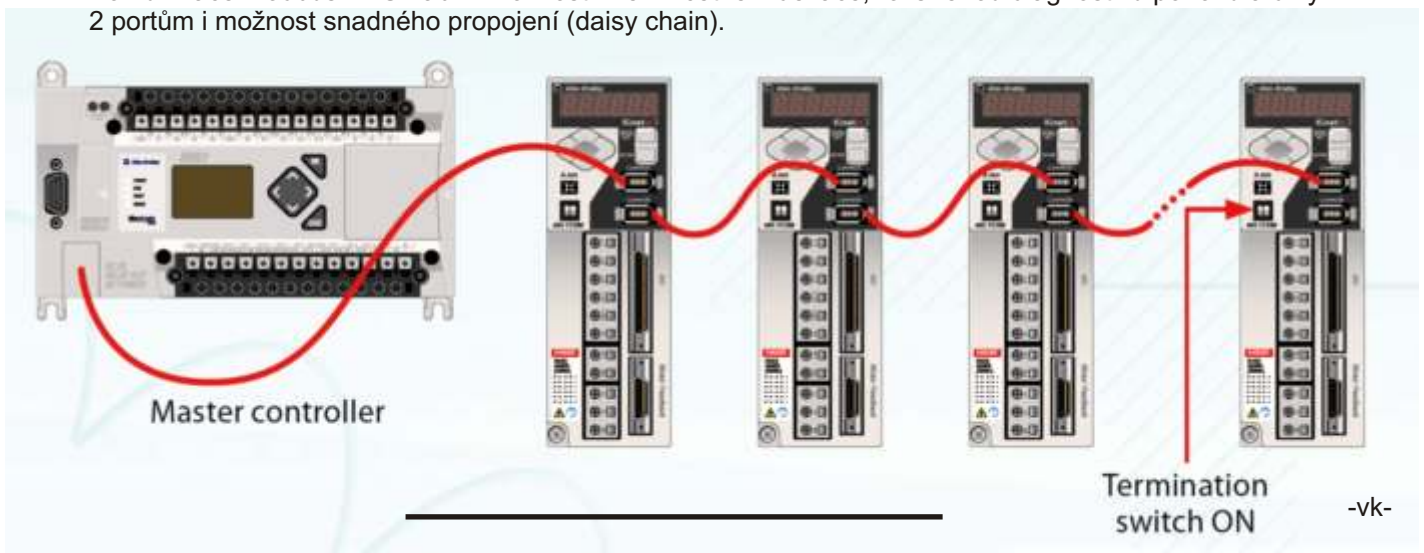
Servopohony

Se servopohonom Kinetix 3 lze využít veškeré výhody plynoucí z řešení „Connected Components“



Modbus RTU

Komunikace Modbus RTU nabízí možnost řízení včetně indexace, rozšířenou diagnostiku pohonu a díky 2 portům i možnost snadného propojení (daisy chain).



-vk-

Od 1. února 2011 SATELLAR v nabídce

SATELLAR-1DS Radio modem

- Frekvenční rozsah 280...520 MHz - Ladící rozsah 45 Mhz
- Rozestup kanálů 12.5 nebo 25 kHz
- Výkon 100 mW...1 W - Rozhraní RS-232, RS-422, RS-485
- Konektor TNCf / D9f

Cena v Eur 1.250.



SATELLAR-2DS Radio modem system / IP-router

Stejné parametry jako SATELLAR-1DS plus:

- Operační systém Linux
- USB rozhraní
- Ethernetové rozhraní 10/100 Mbit s RJ-45

Cena v Eur 1.400.

SATELLAR-2DSd Radio modem system / IP-router

Stejné parametry jako SATELLAR-2DS, navíc vybaveno barevným displejem a ovládacími tlačítky.

Cena v Eur 1.600.

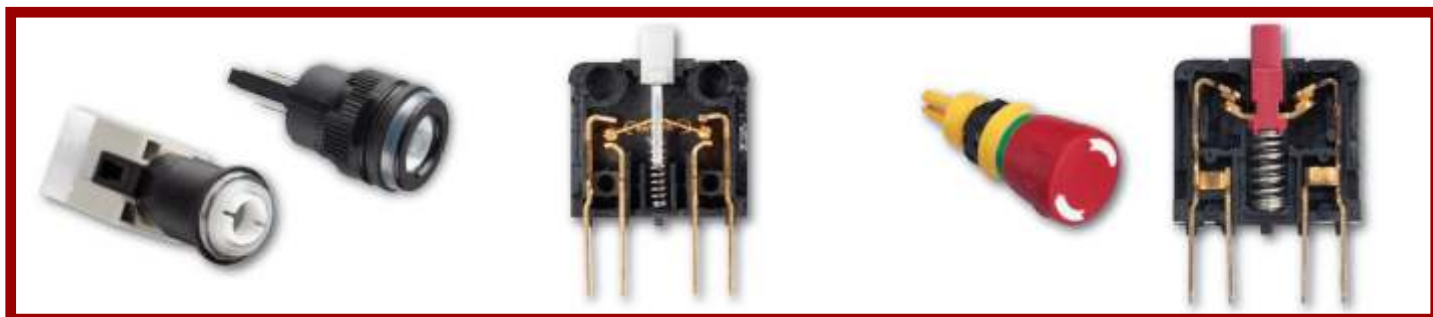
-pv-

Nové produkty

Ovládací a signalizační přístroje řady 800B

Atraktivní vzhled a snadná obsluha: to jsou vlastnosti, kterými se odlišuje nová řada tlačítek a signálků 800B firmy Rockwell Automation. Tato řada nahrazuje původní, dnes již zastaralou řadu ovladačů 800A, vhodnou pro instalaci do montážního otvoru o průměru 16 mm. Při aplikaci na strojích a zařízeních umožňují využití následujících výhod:

- Ergonomický vzhled ovládacích prvků
- Optimální účinnost světelných prvků
- Použití LED diod s nízkou spotřebou, menším zahříváním, dlouhou životností (až 100 000 hodin) a odolností proti vibracím
- Montážní otvor 16 mm. Možnost použít až 4 kontaktních prvků ve 2 patrech
- Přestavitelná funkce aretované nebo vratné polohy u tlačítek s funkcí aretace
- Stupeň krytí IP 66 umožňuje použití v náročném průmyslovém prostředí
- Vyhovuje mezinárodním normám a předpisům (IEC EN 60947)
- Možnost individuálního popisu štítků a hmatníků



Všechny tlačítkové hmatníky a popisovací štítky přístrojů 800B jsou standardně popsány laserem, který zajišťuje vyšší kvalitu a životnost než u tištěného popisu. Tento popis lze též vytvořit podle individuálních požadavků zákazníka. Řada 800B je obzvláště vhodná pro ovládací panely moderních strojů, jež musí být schopny zprostředkovat stále více informací. Díky velikosti čelního prvku 24x24 mm nebo 18x18 mm mohou tyto přístroje dosáhnout až třikrát větší hustoty oproti ovladačům řady 800F.

-mš-



RadioLinx 802.11n Průmyslový hotspot

Radiomodem určený do náročného průmyslového prostředí využívá technologii MIMO (multiple-input/multiple-output) podporující až 3 antény. To umožňuje přenosovou rychlost dat až 300 Mbps s EtherNet/IP Request Packet intervalem (RPI) menším jak 2 ms.

Kromě nové technologie 802.11n radiomedemy řady RLXIB-IHN disponují zabezpečením RADIUS pro centrální management a bezpečnostní politiku, umožňují segmentaci datového provozu vytvářením virtuálních sítí (VLAN) a prioritizaci přenášených dat.

Vlastnosti

Technologie MIMO, podpora až tří antén, přenos dat 300 Mbps

Request Packet Interval (RPI) menší než 2 ms

Verze DUAL - podpora až šesti antén

Verze DUAL W - prachu a vodě odolný, krytí IP67

ProSoft
TECHNOLOGY

ControlTech
Industrial Automation



Nové produkty

NOVÁ GENERACE bezpečnostních relé

Rockwell Automation uvede na trh novou generaci bezpečnostních relé, která pomůže najít řešení ve většině aplikací souvisejících s bezpečností. Paradoxně oproti stávajícímu sortimentu bude tato nová řada zastoupena pouze několika typy univerzálních přístrojů (celkem bude k dispozici sedm provedení bezpečnostních relé). Pro zákazníky, kteří preferují větší univerzálnost komponentů či jednodušší zapojení bezpečnostního obvodu, je tato nabídka relé určena.

Nové přístroje podporují širokou škálu bezpečnostních zařízení v nejrůznějších aplikacích. Jejich univerzálnost umožňuje použití s nouzovými stopy, jazýčkovými či bezkontaktními spínači, bezpečnostními rohožemi nebo světelnými závorami. Díky tomu již nebude třeba vybírat mezi desítkami provedení bezpečnostních relé s odlišnými parametry.

Jednoduché logické algoritmy bude možné dosáhnout prostřednictvím propojení LogicLink. Jedná se o jednoduché jednovodičové připojení, které využívá tranzistorových vstupů k monitorování dynamických signálů. Tento způsob odstraňuje nutnost dvoukanalového připojení vstupů, přičemž bezpečnostní kategorie SIL3, PLe zůstávají zachovány. Funkce LogicLink také umožňuje provádět jednoduché operace typu AND/OR mezi jednotlivými vstupy. Ty mohou být užitečné např. v aplikacích s nouzovými stopy, které mohou být nakonfigurovány pro lokální nebo kompletní vypnutí stroje.

Jednotlivé varianty nových bezpečnostních relé jsou:

- Bezpečnostní relé s jednocanálovým vstupem a dvěma reléovými výstupy
- Bezpečnostní relé s jednocanálovým vstupem a třemi reléovými výstupy
- Bezpečnostní relé s dvoukanalovým vstupem a dvěma polovodičovými výstupy
- Bezpečnostní relé s dvoukanalovým vstupem a dvěma reléovými výstupy
- Bezpečnostní relé - rozšiřující modul se čtyřmi reléovými výstupy
- Bezpečnostní relé - rozšiřující modul se čtyřmi reléovými výstupy s nastavitelným časovým zpožděním
- Bezpečnostní relé s dvoukanalovým vstupem, dvěma nezpožděnými reléovými výstupy a s dvěma reléovými výstupy, které lze funkčně nastavit pro zpožděné zapnutí, zpožděné vypnutí nebo jogging



-mš-

NAVŠTIVTE NÁŠ

AUTOMATIONSHOP.CZ

ControlTech
Industrial Automation

800 VOLÉJTE ZDARMA 800 194 687

obchod.controltech.cz

ControlTech s.r.o.
Třídvorská 1402
280 02 KOLÍN
tel.: +420 321 742 011
fax: +420 321 742 022
info@controltech.cz
www.controltech.cz

ControlTech s. r. o.
Františkánska 5
917 01 Trnava
tel: +421 33 59138 11
fax:+421 33 59138 18
info@controltech.sk
www.controltech.sk



www.rockwellautomation.com

Corporate Headquarters

Rockwell Automation, 777 East Wisconsin Avenue, Suite 1400, Milwaukee, WI, 53202-5302 USA, Tel: (1) 414.212.5200, Fax: (1) 414.212.5201

Headquarters for Allen-Bradley Products, Rockwell Software Products and Global Manufacturing Solutions

Americas: Rockwell Automation, 1201 South Second Street, Milwaukee, WI 53204-2496 USA, Tel: (1) 414.382.2000, Fax: (1) 414.382.4444

Europe/Middle East/Africa: Rockwell Automation SA/NV, Vorstlaan/Boulevard du Souverain 36, 1170 Brussels, Belgium, Tel: (32) 2 663 0600, Fax: (32) 2 663 0640

Asia Pacific: Rockwell Automation, 27/F Citicorp Centre, 18 Whitfield Road, Causeway Bay, Hong Kong, Tel: (852) 2887 4788, Fax: (852) 2508 1846