

ControlTech *News*

ControlTech News 1-2011

Micro 800 sorozat



Tartalom

Újdonság

mySCADA

Vezérlőrendszerek

Micro800 vezérlők, RSLogix5000 v.19, ControlLogix redundancia v.19.5, Micrologix1400 B széria, FactoryTalk View SE verzió 6.0, SE Logger

Frekvenciaváltók

Powerflex 755- teljesítménybővülés, Powerflex 755 új, integrált pozicionálás

Kijelzők

Panelview Plus 6

Szervók

Kinetix 3

Új termékek

800B sorozatú nyomógombok és jelzőlámpák, új generációs biztonsági relék

Közreműködésben:

**Rockwell
Automation**

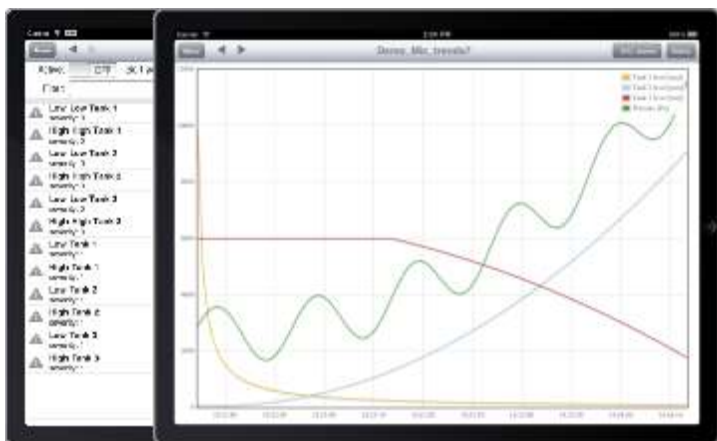
mySCADA



www.myscada.org

A mySCADA teljes funkcionalitású felügyeleti és adatgyűjtő rendszer (SCADA) alkalmazás, mely fejlett ember-gép kapcsolat kiépítését teszi lehetővé. A mySCADA SCADA rendszer kifinomult felhasználói felülettel és vektorgrafikával rendelkezik. A mySCADA az Ön iPad vagy iPhone készülékén futtatható, és lehetővé teszi technológia folyamatok vezérlését és felügyeletét, virtuálisan bárhol, és bármikor. A terméket 3 féle változatban ajánljuk: mySCADA FULL (korlátlan szerkesztett képernyőszám), LITE (akár 5 szerkesztett képernyő) ONE (max. 1 képernyő)

Rockwell Automation: ControlLogix, CompactLogix, Micrologix, SLC 500, PLC 5, Modbus TCP



A mySCADA a Rockwell Automation következő vezérlőrendszereivel kommunikál: ControlLogix, CompactLogix, MicroLogix, SLC500, PLC5 Ethernet / IP-n keresztül, és 3. fél által gyártott eszközökkel is képes kommunikálni Modbus / TCP-n keresztül. Amellett, hogy a folyamatjellemzőket valós időben mutatja, az objektumok animálására is lehetőség van. A grafikai interfész gyors és egyszerű működést tesz lehetővé.

Főbb jellemzők:

- Direkt kommunikáció a Rockwell Automation összes vezérlőrendszerével
- precíziós vektorgrafika
- kritikus állapotok monitorozása online alarm segítségével
- online görberajzolás lehetősége
- alarmozás prioritás beállítási és szűrési lehetőséggel

mySCADA Editor Projects

Az Editor project egy fejlesztőkörnyezet, mely mySCADA projektek létrehozására és konfigurálására szolgál. A mySCADA editor project tartalmaz egy beépített GUI szerkesztőt a könnyű képernyő létrehozás érdekében. A vektorgrafika használatával professzionális képeket hozhatunk létre, az egyszerű diagramoktól a színátmenetes kitöltésig bezárólag. A gyors szerkesztés érdekében szerkeszthető elemek gazdag választéka áll rendelkezésre. Az mySCADA Editor beszerzése egyszerű, hiszen ingyenes, és szabadon letölthető a következő címen:

www.myscada.org

-ps-



mySCADA
319.99 EUR 5 eszközhez
(korlátlan szerkesztett képernyőszám)



mySCADA LITE
79.99 EUR 5 eszközhez
(akár 5 képernyőig)



mySCADA ONE
7.99 EUR 5 eszközhez
(max. 1 képernyő)



Vezérlőrendszerek

Micro800 vezérlő család

A Micro810 vezérlő hasonló funkciók ellátására képes mint egy intelligens programozható relé, de programozási funkciói egy mikro PLC tulajdonságaival ruházzák fel.

12 I / O-s változat

- A kimenetek akár 8A-t tudnak kapcsolni, ezzel nincs szükség külső relék használatára
- A DC tápfeszültségű kivitel 4 bemenete analóg bemenetként használható, 0-10V
- A program fel-töltés USB porton keresztül történik (egy adapter szükséges hozzá)
- Opcionálisan bepattintható egy 1.5"-os helyi LCD panel, amely kijelzésre és adatbevitelre alkalmas
- Alapvető reléfunkciók konfigurálása és futtatása PC-s programozás nélkül, az LCD panel segítségével

A 18 és 26 I / O-s változat a fentiek mellett az alábbiakat kínálja:

- Beépített szigetelt soros port kezelői panelhez vagy más eszközhöz való kommunikációra
- Két kártyahely analóg I/O kártyák vagy egyéb opciós kártyák fogadására Ezen vezérlő olyan igényekhez igazodik, ahol több be-és kimenet, vagy erőteljesebb analóg be-kimenet kell.

Micro 810



Micro 830



Ezen kivitel elsősorban önálló alkalmazásokhoz ajánlott, ahol mozgásvezérlésre is szükség van nagysebességű kimeneten (PTO) keresztül. Flexibilis a kommunikáció, és az I/O konfiguráció is, akár 5 behelyezhető modullal. Különböző alprocesszorok használhatják ugyanazon modulokat és kiegészítőket.

A processzorok támogatják a különböző beépített jelszámokat, 10, 16, 24 és 48 I / O.

A processzorok 3 beépített tengely pozíció vezérléssel rendelkeznek
3 nagysebességű PTO kimenet
6 nagysebességű bemenet (HSC)
100kHz bemenet elérhető a HSC modul 24V DC-s változatánál

A tengelyek mozgatása PLCopen Motion parancsokkal történik (Home, Stop MoveRelative, MoveAbsolute, MoveVelocity)

Lehetséges kommunikációk

- USB programozó port
- RS232/485 soros port

Micro 850

A Micro850 ideális olyan alkalmazásokhoz, ahol Ethernet IP alapú a kommunikáció, pl. PC, Panelview Component, Kinetix 300, Powerflex stb. irányába. (A Micro850 nem képes távoli I/O Ethernet / IP-n történő lekezelésére).

A Micro850 ugyanolyan méretű, mint a 24 és 48 pontos Micro830, 4 db, 2085 sorozatú kártyával bővíthető, és mint említettük, beépített Ethernet I/P porttal rendelkezik.



Vezérlőrendszerek



2085 bővítő I/O kártya a Micro850-es vezérlőhöz:

Könnyű installálás, kivehető sorkapcsok, és státusz LED-ek jellemzik.

Katalógus szám	Leírás
2085-IQ16	16 db 24VDC sink/source bemenet
2085-IQ32T	32 db 24VDC sink/source bemenet
2085-OV16	16 db 24VDC sink kimenet
2085-OB16	16 db 24VDC source kimenet
2085-OW8	8 db relés kimenet
2085-OW16	16 db relés kimenet
2085-IA8	8 db 120VAC bemenet
2085-IM8	8 db 240VAC bemenet
2085-OA8	8 db 120/240VAC kimenet
2085-IF4	4 db Analóg bemenet
2085-IF8	8 db Analóg bemenet
2085-OF4	4 db Analóg kimenet
2085-IRT4	Hőelem/RTD/mV
2085-ECR	Lezáró sapka

Normál Bemenet/Kimenet

(2 csatornás / 4 csatornás, szigetetlen)

- Kitűnően beállíthatók az analóg jelek az alkalmazásban,
- Az analóg bemenetek száma maximum 20 lehet.

Ellenállás-hőmérséklet detektor / Hőelem (2 csatornás, szigetetlen)

- Hőmérséklet szabályozást tesz lehetővé, mikor a PID-et használjuk autotuning-gal.

Trim Potenciométer (6 csatornás, analóg bemenet)

- 6 előre beállítható értéket adhatunk meg (preset)

Soros kommunikációs Port RS232/485 (szigetelt)

- Ahol több kommunikációs egységre van szükségünk, lehetőségünk van arra, hogy hozzáadjunk soros portokat Modbus RTU-val és ASCII-vel.

- Maximum 5 sorosport adható hozzá.

Backup memory modul egy nagyon precíz valósidejű órával.

- Nagyon könnyű és gyors Backup és adat naplózó „receptek” konfigurálhatók,
- Tápfeszültség és működés alatt az adatok kivehetőek és beilleszthetők

Plug-In modulok Micro800 vezérlő rendszerek-hez



Kategória	Katalógus szám	Leírás	Támogatott Processzor
Digitális I/O	2080 Digital I/O	4 v. 8 db 24VDC Digitális I/O, sink vagy source kimenetek – IQ4,OB4, OV4, IQ4OB4, IQ4OV4.	Micro810, Micro830, Micro850
	2080-OW4	4 db 1A-es Relés kimenet	Micro810, Micro830, Micro850
Analog I/O	2080-IF4	4 csatornás Analóg bemenet, 0-20mA, 0-10V, szigetetlen 12-bit	Micro810, Micro830, Micro850
	2080-IF2	2 csatornás Analóg bemenet, 0-20mA, 0-10V, szigetetlen 12-bit	Micro810, Micro830, Micro850
	2080-OF2	2 csatornás Analóg bemenet, 0-20mA, 0-10V, szigetetlen 12-bit	Micro810, Micro830, Micro850
Speciális	2080-RTD2	2 csatornás RTD, szigetetlen, 0,5C	Micro810, Micro830, Micro850
	2080-CT2	2 csatornás TC, szigetetlen, 1C	Micro810, Micro830, Micro850
	2080-TRIMPOT6	6 csatornás trimpotméteres Analóg bemenet	Micro810, Micro830, Micro850
Kommunikáció	2080-SERIALISOL	RS232/485 szigetelt sorosport	Micro810, Micro830, Micro850
Backup Memória	2080-MEMBAK-RTC	Memória backup, és nagy érzékenységű RTC	Micro830, Micro850

Vezérlőrendszerek

Részletes paraméter táblázat a Micro800-hoz

Összefoglaló 2080	Micro810			Micro830				Micro850	
	12pt	20pt	26pt	10pt	16pt	24pt	48pt	24pt	48pt
Alap szerelvény									
Alap Tápegység	Beépített 120/240 AC és 12/24 DC			24VDC 120/240 AC, 12VDC/24VAC tápegység (opció)				24VDC 120/240 AC, 12VDC/24VAC tápegység (opció)	
Alap Programozó Port	Beépített USB 2.0 (szigetetlen) Micro810-eshez 12pt-s adapter szükséges			Beépített USB 2.0 (szigetetlen)				Beépített USB 2.0 (szigetetlen)	
Alap Soros port	Nincs	RS-232/485 (szigetetlen)		RS-232/485 (szigetetlen)				RS-232/485 (szigetetlen)	
Alap Ethernet/IP	Nincs			Nincs				10/100Mbps	
Bővítőkártya helyek száma	0	1	2	2	2	3	5	3	5
Alap 100kHz tengely vagy nagy sebességű bemenet	Nincs mozgás támogatás			1 Tengely / 2 HSC		2 Tengely / 4 HSC	3 Tengely / 6 HSC	2 Tengely / 4 HSC	3 Tengely / 6 HSC
I/O									
Alap I/O (bem/kim)	12 (8/4)	20 (12/8)	26 (16/10)	10 (6/4)	16 (10/6)	24 (14/10)	48 (28/20)	24 (14/10)	48 (28/20)
Alap Analóg I/O csatornák	4 db 24VDC digitális bemenet konfigurálható 0-10V Analóg bemenetként			Csak Plug-in modulal				Csak Plug-in modulal vagy Bővítő I/O kártyával	
Max. Digitális I/O	12	28	42	26	32	48	88	132	
Bővítő modulok	Nincs			Nincs				4 modul	
Hozzáadható funkciók (Plug-in Modulok)									
RS232/485 (szigetelt)	Plug-in-en keresztül	Plug-in-en keresztül		Plug-in-en keresztül				Plug-in-en keresztül	
2/4 csatornás Analóg	Nincs	Plug-in-en keresztül		Plug-in-en keresztül				Plug-in-en keresztül	
RTD/TC	Nincs	Plug-in-en keresztül		Plug-in-en keresztül				Plug-in-en keresztül	
Trimpotenciométer	Nincs	Plug-in-en keresztül		Plug-in-en keresztül				Plug-in-en keresztül	
Back-up memória modul	Nincs	Nincs		Plug-in-en keresztül				Plug-in-en keresztül	
Nagy precíziós valós-idejű óra	Nincs	Plug-in-en keresztül		Plug-in-en keresztül				Plug-in-en keresztül	
Beágyazott valós-idejű óra	Igen			Nincs				Nincs	
LCD	Opcionális 1.5" helyi vagy IP63 3"-os távoli képernyő			Opcionális IP65 3"-os távoli képernyő				Opcionális IP65 3"-os távoli képernyő	
Programozás									
Szoftver	Connected Components Workbench			Connected Components Workbench				Connected Components Workbench	
Program lépések (vagy instrukciók)	2K	4K		4K	10K			10K	
Adat (byte)	4K	8K		8K	20K			20K	
IEC 61131-3 nyelvek	Létra diagram, Funkció blokk, Strukturált szöveg			Létra diagram, Funkció blokk, Strukturált szöveg				Létra diagram, Funkció blokk, Strukturált szöveg	
Egyedi funkcióblokkok	Igen			Igen				Igen	
Mozgás instrukciók	Nincs			PLCopen Mozgás utasításkészlet csak pozícionálás (Home, Relatív és Abszolút mozgás, stb.)				PLCopen Mozgás utasításkészlet csak pozícionálás	
Lebegőpontos matematika	32 és 64 bit			32 és 64 bit				32 és 64 bit	
PID ciklus vezérlés	Yes			Yes				Yes	
Recept menedzsment / Adat logolás	Nincs			32/64 kB csak akkor ha a recept menedzsmentet nincs		64/128 kB csak akkor ha a recept menedzsmentet nincs		64/128 kB csak akkor ha a recept menedzsmentet nincs használva	
Run-tim letöltés	Nincs			Igen				Igen	
Beágyazott Soros Protokollok	N/A	Modbus Master/slave, ASCII/Binary, DSI		Modbus Master/slave, ASCII/Binary, DSI				Modbus Master/slave, ASCII/Binary, DSI	
Környezet									
Tanúsítványok	c-UL-us CL1DIV2, CE, C-Tick			c-UL-us CL1DIV2, CE, Marine, C-Tic					

RSLogix5000 verzió 19

Örömmel jelentjük be, hogy a Rockwell Automation megjelentette az RSLogix5000 fejlesztőszoftver 19-es verzióját, amely néhány jelentős innovációt és tökéletesítést tartalmaz.

- Támogatja az új 1756-L72 processzort (4MB) és a 1756-L74 (16MB) processzort, melyek számítási teljesítménye, illetve kapcsolati száma duplája a 1756-L6x sorozat tagjainak, miközben az árak azonos szinten vannak az 1756-L62 (4MB) és 1756-L64 (4MB) processzokkal
- Windows 7 támogatása
- Az Ethernet / IP (CIP Motion) támogatása PowerFlex 755 frekvenciaváltóknál

-pm-

ControlLogix Redundancia v19.5

A 19.5-es verzió lehetővé teszi a 1756-sorozatú L7x processzorok használatát redundáns elrendezésben, így azok dupla gyorsasága érvényesíthető

- Immár lehetséges be-és kimenetek kezelése Ethernet / IP hálózaton
- Létrehozható DLR hálózat-(Device Level Ring) az Ethernet / IP-n a be-és kimenetek és berendezések szintjén
- Támogatja Alarm & Event szerver, redundáns FactoryTalk View SE-nél
- Támogatja az új 1715-ös sorozatú redundáns I/O családot
- Támogatja a 1756-RM redundancia modul B verzióját, mely gyorsabb kommunikációt tesz lehetővé
- Támogatja a Factorytalk View SE megjelenítő szoftver 6-os verzióját
- Támogatja a CIP Sync funkciót (időszinkronizáció Ethernet / IP-n)

-pm-

Micrologix 1400 B széria, FRN 10

A nagy népszerűségnek örvendő Micrologix 1400 vezérlő új verziója is megjelent. Ez az új verzió lehetővé teszi a Modbus / TCP és a DNP 3-in Ethernet protokollok használatát. Ezen új protokollok valamelyike egyidejűleg használható az Ethernet IP mellett, és ennek megfelelően az új vezérlő rendkívül intelligens hálózati interfésszé válhat. A vezérlők ára a plusz funkciók mellett változatlan maradt.

-pm-

Factory Talk View SE verzió 6.0

Megjelent a piacon a jól ismert megjelenítő szoftver, a FactoryTalk View SE 6-os verziója. Az új verzió már támogatja a Microsoft Windows Vista SP2, Windows 2008 Server SP2 és Windows 7 (32bit) operációs rendszereket, emellett ezeken az operációs rendszereken VMware virtuális környezetben is futtatható a szoftver, élesben, üzemi környezetben. Az új verzió egy másik fontos jellemzője a redundáns "Alarm and Events" szerver és a ControlLogix redundancia v. 19.5 támogatása. Az alkalmazásfejlesztők biztosan élvezhetik majd az újonnan integrált nagyméretű grafikai objektum és szimbólumtár előnyeit.

-pm-



SPEL

SE Logger

Az Ön technológia adatai immár könnyen hozzáférhetőek

Az SE Logger a vezérlőrendszerekből érkező adatok rögzítésére, tárolására, és analízisére szolgál. Az eszköz a kommunikációt Ethernet IP vagy Modbus TCP/IP hálózaton végzi, és az adatokat belső SQL adatbázisban tárolja. A rögzítés nagy kapacitású micro SD médiára történik. Az SE Logger beállítható arra, hogy az adatokat külső adatbázisba rögzítse. Az adat visszanyerésére a SPEL által korábban piacra dobott SE Reports és SE Alarms & Events szoftverek szolgálnak. Ezen szoftverek arra lettek optimalizálva, hogy az SE Loggerből az adatokat visszanyerjék. Riportok generálása, görbék, diagramok készítése és a statisztikai adatok összesítése könnyedén elvégezhető. Az SE Logger alapverziójának ára 700 EUR. Bővebb információ: <http://myscada.org/mySCADA/selogger.html>

-ps-

Frekvenciaváltók

PowerFlex 755 kiterjesztett teljesítménytartomány

Kibővítettük a termékpalettánkat a frekvenciaváltók terén a PowerFlex 755-el. Leendő felhasználói nagyobb alkalmazási rugalmassággal és modern diagnosztikával és innovatív dizájnnal lesznek gazdagabbak. Említett frekvenciaváltónk 450kW/700Hp teljesítményű.

Az új konstrukciók tokozása megfelel a specifikus követelményeknek. A termék magas fokú megbízhatóságot, könnyű fenntarthatóságot biztosít. Segítségével csökkenthető a raktáron tartott eszközök és alkatrészek száma. Frekvenciaváltónk a flexibilitást, a könnyű installálást és felhasználást nyújtja, és fejlett diagnosztikájával minimalizálhatjuk a gépsorok állásidejét és egyúttal az üzemeltetési költségeket. Alap sajátossága a terméknek, hogy a kiterjesztett funkciói könnyű hozzáférhetőséget, gyors kiépítést s könnyebb szervizelést tesz lehetővé. Moduláris felépítésében könnyebb és gyorsabb a komponensek cseréje, mint például a teljesítmény-modul, ventilátorok, vezérlő-modul. Ez a kiépítés lehetővé teszi továbbá az inverter szétszedését/javítását miközben a bemeneti egyenirányító és a vezérlő-modul a szekrényben marad. További pozitívum, hogy a vezérlőmodul helyzete a teljesítmény-modulon kívülre esik, ezzel lehetővé válik a külső vezérlés, miközben a diagnosztikai szekrény tápfeszültség alatt van.

A PowerFlex 755 egy Ethernet porttal van felszerelve és további 5 bővítő modul helyezhető el, a specifikus alkalmazásokhoz, ilyen opcionális kiegészítői pl: kártya bemenetek/kimenetek, visszacsatoló elemek a biztonsági funkciók ellátásához, vagy külső kommunikációhoz.

Túl a fejlett diagnosztikai jellemzőkön, prediktív diagnosztikát tartalmaz, amivel monitorozni lehet az beépített ventilátorok, az I/O relék, és a motor állapotát. Újdonság még az is, hogy a biztosítékok és a védelmi elemek állapotáról is kapunk információt. Ezekkel a funkciókkal csökkenteni tudjuk a be nem tervezett állási időt. A balesetvédelmi biztonsági rendszerbe könnyen beintegrálhatók, csökkenthetik a rendszer üzemeltetési költségeit, biztonságossá teszi az operátor környezetét, és maximálisan kihasználja a gép lehetőségeit.

-vk-



PowerFlex 755 integrált mozgásvezérlővel (Integrated Motion)

Egyedülálló kombináció: erőteljes pozícionálás, Ethernet I/P segítségével.

A PowerFlex 755 arra lett kifejlesztve, hogy maximalizálja a termelést s a befektetés mihamarabb megtérüljön. Ha hozzáadjuk a meglévő hálózatunkhoz, akkor a Kinetix és a PowerFlex ugyanazon a hálózaton alkalmazható (Ethernet/IP) és a RSLogix5000 szoftverben konfigurálható, programozható és menedzselhető.

Ha PowerFlex 755-öt egy ControlLogix processzor alapú meglévő szervórendszerbe illesztjük, integrált pozícionálás lehetséges, így nagyobb teljesítménytartományt kapunk, szélesebb visszacsatolási lehetőségekkel és több motor közül választhatunk. Mindez az RSLogix5000-esben szabályozható és monitorozható.

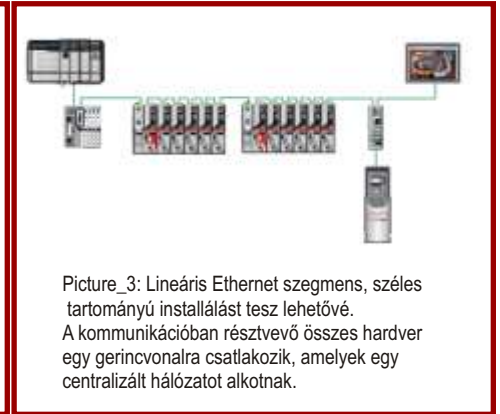
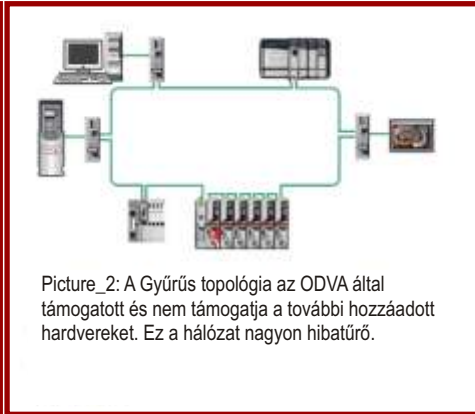
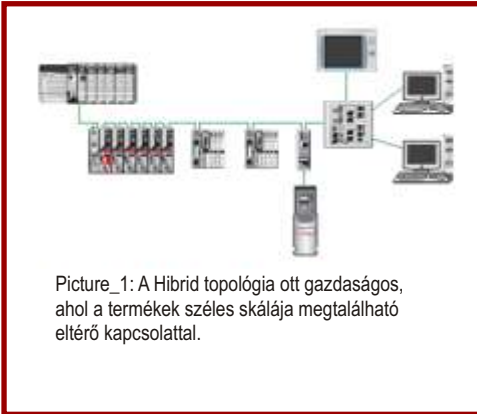
Ethernet

Integrált pozícionálás ipari Etherneten a Rockwell Automation Integrated Motion keretében, melyet az ODVA CIP alapjain kifejlesztett CIP Motion és CIP Sync tesz lehetővé. Ezek a szabványok segítenek biztosítani az egyenletességet és az együttműködést. Az Ethernet/IP a standard Ethernet protokollokat használja, engedélyezi az hatékony menedzsmentet, valósidejű optimalizált információ áramlást tesz lehetővé a vállalatokon keresztül és gyorsabb döntéshozatalt, és jobb működési teljesítményt tesz lehetővé. Az időszinkronizált konverterek, be- és kimenetek, és minden más eszköz az Ethernet/IP hálózaton megfelelő teljesítménnyel ellátja a legtöbb kívánt alkalmazást.



A megfelelő topológia a gépekhez.

Használja ki gépét a legmegfelelőbbben.



Nincs szükség egy külön ipari hálózat kiépítésre, mert az Ethernet/IP protokollal minden előnyét kihasználva, kiküszöböli az egyedi vezérlők, és hálózati csatlakozók használatát.

-vk-

PanelView Plus 6

A Rockwell Automation bemutatta a vezérlő-modul új generációját a 6-dik generációs PanelViewPlus-t. Ezek a vezérlők melyek a PanelView Plus 700, 1000, 1250, 1500 kiváltják a régi szériát. A 400-as és a 600-as megőrizte a régi megszokott funkciókat, amiket már rég óta ismerünk. Változatlan marad továbbá a PanelViewPlus Compact száma. Az új operátor panelek tartalmaznak egy 512MB-os Window CE 6.0-ot gyorsabb processzorral és távoli eléréssel (VNC) és olcsóbbak. Beépítési mérete ugyanolyan, mint az elődjének. Az új panelek támogatják a DeviceNet és a Remote I/O kommunikációs kártyákat, és néhány korlátozással minden korábban fejlesztett program futtatható rajta.

Katalógus szám	Leírás	Ár [Eur]
2711P-K7C4D8	PanelViewPlus 6" 700, színes, billentyűzet, DC	2250
2711P-K7C4A8	PanelViewPlus 6" 700, színes, billentyűzet, AC	2440
2711P-K10C4D8	PanelViewPlus 6" 1000, színes, billentyűzet, DC	2952
2711P-K10C4A8	PanelViewPlus 6" 1000, színes, billentyűzet, AC	3143
2711P-K12C4D8	PanelViewPlus 6" 1250, színes, billentyűzet, DC	3833
2711P-K12C4A8	PanelViewPlus 6" 1250, színes, billentyűzet, AC	4036
2711P-K15C4D8	PanelViewPlus 6" 1500, színes, billentyűzet, DC	4357
2711P-K15C4A8	PanelViewPlus 6" 1500, színes, billentyűzet, AC	4548
2711P-T7C4D8	PanelViewPlus 6" 700, színes, billentyűzet, DC	2107
2711P-T7C4A8	PanelViewPlus 6" 700, színes, billentyűzet, AC	2310
2711P-T10C4D8	PanelViewPlus 6" 1000, színes, billentyűzet, DC	2810
2711P-T10C4A8	PanelViewPlus 6" 1000, színes, billentyűzet, AC	3012
2711P-T12C4D8	PanelViewPlus 6" 1250, színes, billentyűzet, DC	3690
2711P-T12C4A8	PanelViewPlus 6" 1250, színes, billentyűzet, AC	3893
2711P-T15C4D8	PanelViewPlus 6" 1500, színes, billentyűzet, DC	4214
2711P-T15C4A8	PanelViewPlus 6" 1500, színes, billentyűzet, AC	4417
2711P-B7C4D8	PanelViewPlus 6" 700, színes, billentyűzet, DC	2321
2711P-B7C4A8	PanelViewPlus 6" 700, színes, billentyűzet, AC	2512
2711P-B10C4D8	PanelViewPlus 6" 1000, színes, billentyűzet, DC	3024
2711P-B10C4A8	PanelViewPlus 6" 1000, színes, billentyűzet, AC	3214
2711P-B12C4D8	PanelViewPlus 6" 1250, színes, billentyűzet, DC	3905
2711P-B12C4A8	PanelViewPlus 6" 1250, színes, billentyűzet, AC	4095

A kedvezmény a D8 csoport szerinti.

-pm-

Kinetix 3

A Rockwell Automation immár megoldást kínál a kisebb, egyszerűbb szervó-alkalmazásokhoz is. Az új Kinetix 3 sorozatú szervóhajtások kiválóan alkalmazhatóak a nagy komplexitást nem igénylő vezérlési szintekre. A kompakt kivitel ideálissá teszi kisebb gépekhez, 1,5kW teljesítmény és 12,55 Nm nyomaték alatt. Az egyszerű használatot a Kinetix 3 online rezgéselnyomási, fejlett autotuning és indexelési funkciói, valamint gyorsabb beállítási ideje biztosítják. A hajtás 64 pontig indexelhető Modbus-on vagy digitális bemenetein keresztül.



A Kinetix 3 hajtás az UltraWare szoftver segítségével (mely ingyenesen letölhető, mint a Kinetix Accelerator Toolkit része) könnyedén konfigurálható, és a gyors diagnosztikát is lehetővé teszi. Több tengelyt lehet egyidőben felkonfigurálni, és a paramétereket és beállításokat módosítani, valamint a beépített oszcilloszkóp segítségével számos változó értékét figyelni. A hajtás egyszerű konfigurálását segíti még az automatikus motor felismerés, mely TL-sorozatú™ motorok, TL-sorozatú™ Lineáris működtetők, valamint LCL-sorozatú™ és LDC-sorozatú™ lineáris motorokkal működik.

Főbb előnyök:

- a megfelelő műszaki tartalom elérhető áron
- kompakt kivitel, ideális kis teljesítményt igénylő alkalmazásokhoz
- Indexelés Modbus vagy digitális bemenetek segítségével, analóg és impulzus bemenetek
- Kompatibilis számos motortípussal: TYL motorok, TLAR, LCL, LDC lineáris motorok, ezeket automatikusan felismeri
- Egyszerű üzembe helyezés
- Könnyű felhasználás, üzemeltetés
- Modbus RTU kommunikáció paraméter-beállításra, vezérlésre
- Az Ultraware szoftver diagnosztikai és beállítási funkciói használhatók hozzá

Főbb jellemzők:

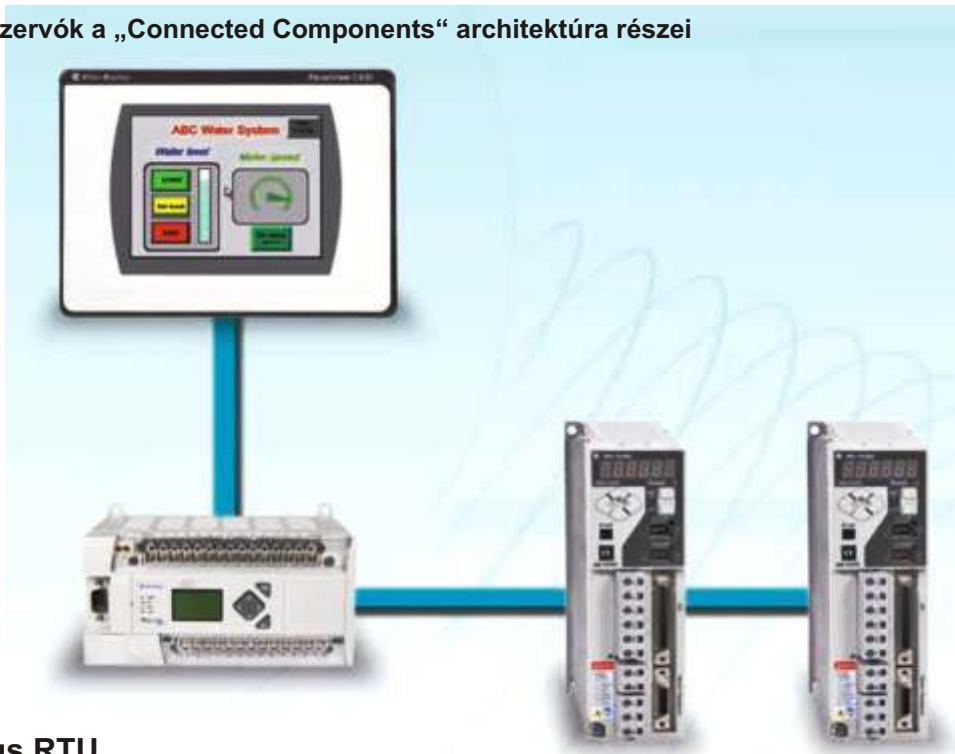
- Elérhető teljesítménytartomány
 - 50W, 100W, 200W, 400W, 800W, 1kW, 1.5kW
- Kommunikáció
 - RS-232 ASCII, RS-485 Modbus-RTU
- Az UltraWare szoftver segítségével konfigurálható
- 5 vezérlési mód
 - Pozíció követés (PTO), digitális négyszögjel alapú pozicionálás
 - Analóg sebesség alapjel
 - Indexing (64 pontig)
 - Előre beállított sebesség

Specifikáció:

Katalógusszám	Leírás
2071-AP0	1Φ, 230V, 0.6A, 50W
2071-AP1	1Φ, 230V, 1.1A, 100W
2071-AP2	1Φ, 230V, 1.7A, 200W
2071-AP4	1Φ, 230V, 3.3A, 400W
2071-AP8	1Φ/3Φ, 230V, 5.0A, 800W
2071-A10	3Φ, 230V, 7.0A, 1.0kW
2071-A15	3Φ, 230V, 9.9A, 1.5kW

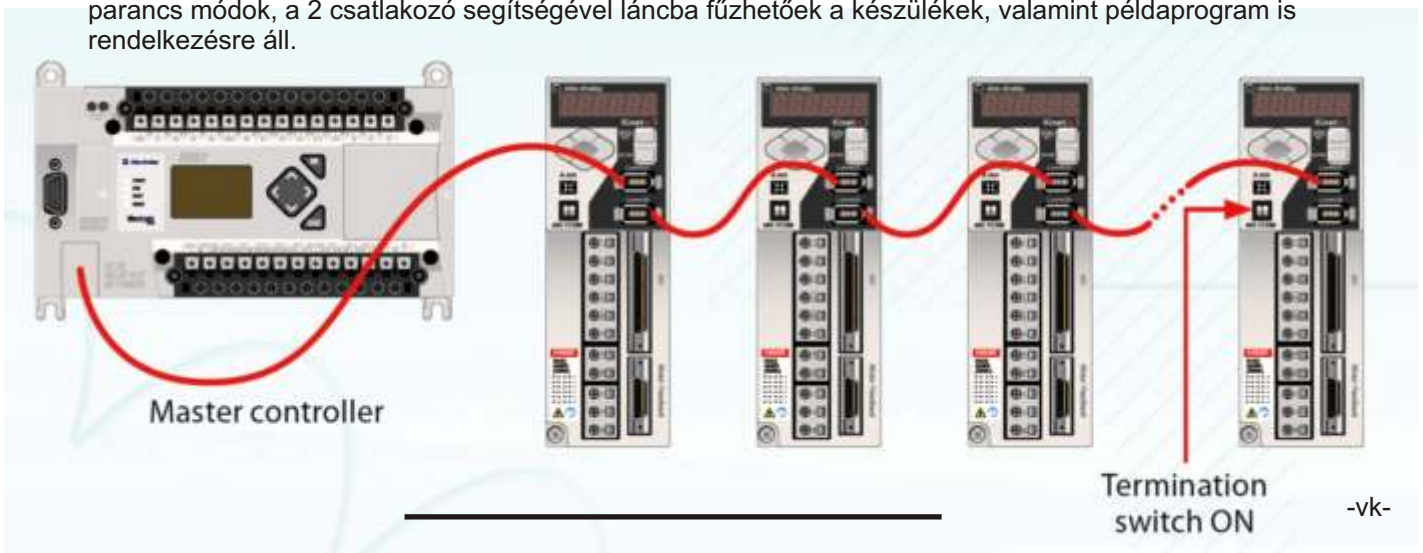
Szervórendszerek

A Kinetix 3 szervók a „Connected Components“ architektúra részei



Modbus RTU

A Modbus-RTU segítségével fejlett diagnosztika és vezérlés áll rendelkezésre, pl. indexelés és sebesség parancs módok, a 2 csatlakozó segítségével láncba fűzhetőek a készülékek, valamint példaprogram is rendelkezésre áll.



-vk-

2011 február 1-től kapható az újgenerációs

SATELLAR-1DS Radio modem

- Frekvencia tartomány 280 ... 520MHz - 45 MHz tuning tartomány
- 12.5 és 25 kHz csatornaosztás
- Kimeneti teljesítmény 100 mW ... 1 W - RS-232, RS-422, RS-485
- Csatlakozó TNCf / D9f

Ára 1250 EUR



SATELLAR-2DS Rádió Modem rendszer /IP router egységgel

A SATELLAR-1DS-re épül, emellett tartalmaz egy központi egységet az alábbiakkal:

- Linux Operációs rendszer
- USB interfész
- 10/100 Mbps Ethernet interfész RJ-45

Ára 1400 EUR

SATELLAR-2DSd Rádió Modem rendszer /IP router

A SATELLAR-2DS-re épül, de fel van szerelve egy színes kijelzős, nyomógombos panellel, ahol a készülék konfigurációja is elvégezhető.

Ára 1600 EUR

-pv-

Új termékek

800B sorozatú működtető és jelzőkészülékek

Könnyű működtetés és attraktív külső: ezek fémjelzik a Rockwell Automation nyomógomb és jelzőlámpa családjának új sorozatát. Ez a széria pótolja a már nem kapható 800A sorozatú készülékeket. A 16 mm-es átmérőjű furatba szerelhető készülékek a gépsorokon és berendezéseken az alábbi előnyöket nyújthatják:

- Ergonomikus kialakítás
- A fényforrások optimális hatásfoka
- LED-ek használatával kisebb az energiafogyasztás, és hőveszteség, és nagyobb az élettartam (akár 100 000)
- A szerelési furat átmérője 16 mm. 2 sorban akár 4 érintkező felszerelésére van lehetőség
- Forgatva visszatérő vészgomb is szerepel a kínálatban
- IP 66 védetség, mely lehetővé teszi mostoha ipari környezetben történő használatát
- Megfelel a nemzetközi szabványoknak és előírásoknak (IEC EN 60947)
- Speciális felirati címkék és gombtestek rendelhetőek



Minden felirati címke vagy gombtest lézeres jelöléstechnikával készül, amely jóval nagyobb minőséget és tartósságot biztosít a hagyományos nyomtatott feliratozással szemben. Lehetőség van egyedi, a vevő által megadott feliratok készítésére is. A 800B különösen alkalmas olyan modern gépek vezérlőpultjaihoz, amelyek minél több beavatkozó szervet illetve jelzőfényt igényelnek. A működtetők 24x24 vagy 18x18mm-es mérete akár háromszoros beépítési sűrűséget enged meg a hagyományos 800F nyomógomb és jelzőfény családdal szemben.

-mš-



RadioLinx 802.11n Ipari hotspot rádiómodem

A rádiómodemet nehéz ipari körülményekre tervezték MIMO technológiával (több bemenet/több kimenet) akár 3 antennával. Ez akár 300 Mbps adatátviteli sebességre alkalmas, az Ethernet / IP hálózat Request packet interval (RPI)-je kevesebb mint 2 ms. Az új 802.11 technológia mellett a rádiómodem RLXIB-IHN-szériája biztonsági rádiusszal rendelkezik, a Wi-fi biztonsági előírások központi menedzselése és betartása céljából, a forgalmat így szegmentálhatjuk VLAN-ok létrehozásával, a továbbítandó adatok fontosság szerinti sorba rendezésével.

Jellemzők

MIMO technológia, akár 3 antennához csatlakoztatható, 300 Mbps adatátvitel
A Request Packet Interval (RPI) kevesebb mint 2 ms
Videófelügyeleti és automatizálási adatokat szimultán továbbíthat
DUAL verzió – akár 6 antennát támogat
DUAL W verzió- por és vízálló, Ip67

ProSoft
TECHNOLOGY

ControlTech
Industrial Automation



Új termékek

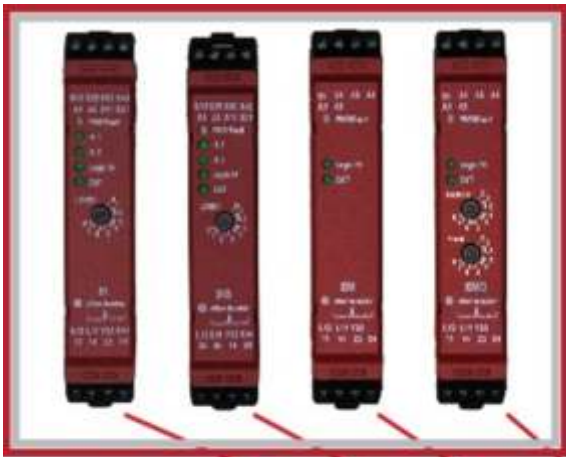
Újgenerációs biztonsági relék

A Rockwell Automation hamarosan bemutatja az újgenerációs biztonsági reléit, amelyek megoldást nyújthatnak a legtöbb balesetvédelemben felmerülő alkalmazáshoz.

Paradox módon a meglévő szerteágazó biztonsági relé választékkal szemben az új család csak pár univerzális tagból áll (összesen 7 kivitel kapható majd)

Azon felhasználóknak, akik inkább a sokoldalú készülékeket részesítik előnyben, ezt a relécsaládot szánjuk.

Az új készülékekhez a balesetvédelmi eszközök széles választéka csatlakoztatható, a legváltozatosabb alkalmazásokban, mint például vészgombok, közelítéskapcsolók, taposószőnyegek vagy fényfüggönyök. Így nincs szükség a különböző paraméterű biztonsági relék tucatjaiból kiválasztani a megfelelőt.



A Logiclink kapcsolása segítségével egyszerű logikai algoritmusok érhetőek el. Ez egy egyszerű egyvezetékes kapcsolat, ahol egy tranzisztor figyeli a dinamikus bemeneti jeleket. Ezzel az eljárással nincs szükség a kétcsatornás bemenetre, a SIL3 Ple kategóriának így is megfelel.

A LogicLink funkció lehetővé teszi egyszerű és/vagy kapcsolatok létrehozását a bemenetek között. Ez hasznos lehet olyan alkalmazásokban, ahol a gép egy részét vagy a teljes gépet kell vész esetén leállítani. A beállításra szolgáló forgatható kapcsoló a kívánt reset kiválasztására is szolgál, és TÜV minősítéssel rendelkezik.

Az új család egyes tagjai az alábbiak szerint épülnek fel:

- Biztonsági relé egy bemenettel, 2 relés kimenettel
- Biztonsági relé egy bemenettel és 3 relés kimenettel
- Biztonsági relé kétcsatornás bemenettel és 2 félvezetős kimenettel
- Biztonsági relé kétcsatornás bemenettel és 2 relés kimenettel
- Biztonsági relé – bővítő modul 4 relés kimenettel
- Biztonsági relé – bővítő modul 4 relés kimenettel, állítható késleltetéssel
- Biztonsági relé bővítő modul 2 csatornás bemenettel, 2 relés kimenettel, ahol késleltetett kapcsolás, késleltetett leállítás, vagy léptetés választható

-mš-



ControlTech

Industrial Automation

ControlTech Hungary Kft.,
Baross u. 165.,
2040 Budaörs
tel. : +36 23 445 900
fax : +36 23 445 909
info@controltechhungary.hu
www.ctech.hu



www.rockwellautomation.com

Corporate Headquarters
Rockwell Automation, 777 East Wisconsin Avenue, Suite 1400, Milwaukee, WI, 53202-5302 USA, Tel: (1) 414.212.5200, Fax: (1) 414.212.5201

Headquarters for Allen-Bradley Products, Rockwell Software Products and Global Manufacturing Solutions
Americas: Rockwell Automation, 1201 South Second Street, Milwaukee, WI 53204-2496 USA, Tel: (1) 414.382.2000, Fax: (1) 414.382.4444
Europe/Middle East/Africa: Rockwell Automation SA/NV, Vorstlaan/Boulevard du Souverain 36, 1170 Brussels, Belgium, Tel: (32) 2 663 0600, Fax: (32) 2 663 0640
Asia Pacific: Rockwell Automation, 27/F Citicorp Centre, 18 Whitfield Road, Causeway Bay, Hong Kong, Tel: (852) 2887 4788, Fax: (852) 2508 1846