

Rockwell Automation® Software

ControlTech

Ovaj džepni katalog pruža pregled softverskih proizvoda za industrijsku automatizaciju koje **ControlTech s.r.o.** nudi kao distributer proizvoda **Rockwell Automation®**.



Sadržaj

Licenciranje	3
Podrška	3
ESD i MEDIA licence	4
Konstrukcija kataloške oznake	4
FactoryTalk Design Suite	6
Connected Components Workbench	7
Studio 5000	8
Emulate 3D	14
FactoryTalk Logix Echo	15
FactoryTalk Operation Suite	16
FactoryTalk View	17
FactoryTalk View Machine Edition	19
FactoryTalk View Site Edition	20
FactoryTalk View SE Station	24
FactoryTalk View SE Server	25
FactoryTalk View SE Client	27
FactoryTalk ViewPoint	28
FactoryTalk View Studio	29
FactoryTalk Linx	31
ThinManager	32
FactoryTalk Batch	34
FactoryTalk Historian Site Edition	37
FactoryTalk Linx Gateway	40
FactoryTalk Transaction Manager	42
FactoryTalk Craft Brew	43
FactoryTalk TeamONE	44
FactoryTalk Metrics	45
FactoryTalk VantagePoint	47
FactoryTalk Maintenance Suite	48
FactoryTalk AssetCentre	49
FactoryTalk Network Manager	52
FactoryTalk Analytics for Devices	53
FactoryTalk Innovation Suite	54
FactoryTalk Analytics	55
FactoryTalk Analytics EdgeML	56
FactoryTalk Analytics DataView	57
FactoryTalk Analytics DataFlowML	58
FactoryTalk Analytics Augmented Modeler	59
FactoryTalk Edge Gateway	60
FactoryTalk Analytics LogixAI	61
Ostali proizvodi	62
Claroty	62
RASWin	63
Aktvacioni ključevi	64

Licenciranje

Rockwell Automation® softverski proizvodi se nude u dva osnovna oblika licence.

Perpetual license - Trajna licenca

Softver kupljen uz **trajnu licencu** (trajna licenca bez obnavljanja) kupuje se po jednokratnoj ceni i licenca je vremenski neograničena. Da biste imali **trajnu licencu**, morate odabrati jedan od ponuđenih metoda podrške. Prilikom kupovine softverskog proizvoda, cena **trajne licence** se naplaćuje zajedno sa cenom izabrane podrške za prvu godinu rada. U narednim godinama naplaćuje se samo ova podrška. Možete identifikovati **trajnu licencu** u kataloškom broju proizvoda po prvom delu broja pre crtice koja se završava slovom „M“.

Subscription (annual) license – Pretplatnička (godišnja) licenca

Pretplatnička licenca (godišnja licenca) je pravo korišćenja softverskog proizvoda u trajanju od jedne godine. Cena ove licence se naplaćuje godišnje zajedno sa cenom izabranog nivoa podrške. Proizvodi **pretplatničke licence** su prepoznatljivi u kataloškom broju po tome što se prvi deo broja ispred crtice završava slovom „C“.

Podrška

Rockwell Automation® softverski proizvodi mogu se ponuditi sa tri različita nivoa podrške.

Samopodrška

Osnovna varijanta **samopodrške** uključuje:

- Pristup bazi znanja (TechConnect)
- Redovna ažuriranja softverskih proizvoda
- Mogućnost kontaktiranja tehničke podrške korišćenjem web obrasca

Samopodrška je prepoznatljiva u kataloškom broju proizvoda po tome što je poslednji broj nula – „0“.

8-5; M-F support

Uključuje sve što je uključeno u nivo **samopodrške**, pored telefonske podrške osoblju koja je dostupna radnim danima (od ponedeljka do petka) od 8 do 17 časova. Kataloški broj proizvoda nas obaveštava o ovom nivou podrške tako da je njegov poslednji broj jedan - "1".

24x7 support

Uključuje sve što je uključeno u nivo **samopodrške**, pored telefonske podrške osoblja koja je dostupna 24 sata dnevno. Podrška **24x7** je označena u kataloškom broju proizvoda tako da je njen poslednji broj dva - "2".

ESD i MEDIA licence

Softverski proizvodi Rockwell Automation mogu se isporučiti u obliku **ESD – Electronic Software Delivery**, odnosno direktnim preuzimanjem sa servera, ili **na hard disku (MEDIA)**. Oblik isporuke proizvoda na čvrstom nosaču je naznačen u kataloškom broju tako da je poslednji znak slovo "M".

Konstrukcija kataloškog broja

U ovom katalogu dajemo kataloške brojeve proizvoda u složenoj registraciji da bismo obezbedili veću jasnoću. Varijante u zagradama su opcione.

Vrsta licence

Označava se slovom „C“ (subscription) ili „M“ (perpetual) pre crtice. Ako oba broja prethode crtici u zagradi, to znači da su obe licence dostupne. Ako ispred crtice stoji samo jedno slovo bez zagrada, to znači da se proizvod nudi samo sa jednom vrstom licence.

primer

- Prefiks 9328(C,M) - znači da se proizvod nudi uz pretplatu i trajnu licencu. Kataloški broj proizvoda sa licencom za pretplatu imaće prefiks 9328C-, sa trajnom licencom 9328M-
- Prefiks 9328C - znači da se proizvod nudi samo sa licencom za pretplatu. Slovo "C" nije zamenljivo kada se konstruiše kataloški broj.

Vrsta podrške

Označava se poslednjim brojem složenog kataloškog broja. Može imati vrednost "0" - samopodrška, "1" – 8x5, M-F podrška, ili "2" - podrška 24x7. Tamo gde su dostupna sva tri nivoa podrške, navodimo sve tri ove varijante u zagradama - (0,1,2). Tamo gde su dostupna samo dva nivoa podrške, u zagradi su data samo dva broja - (1,2).

Upozorenje - nivo podrške "0" - samopodrška se nikada ne isporučuje sa licencom za pretplatu.

primer

Kataloški broj spojeva 9328(C,M)-CCWT2(0,1,2) označava ukupno 5 različitih proizvoda:

- 9328C-CCWT21 – licenca za pretplatu, podrška 8x5;M-F
- 9328C-CCWT22 – licenca za pretplatu, podrška 24x7
- 9328M-CCWT20 – trajna licenca, samopodrška
- 9328M-CCWT21 – trajna licenca, podrška 8x5;M-F
- 9328M-CCWT22 – trajna licenca, podrška 24x7

Kataloški broj spojeva 9310C-WED300T1(1,2) označava samo dva različita proizvoda:

- 9310C-WED300T11 – licenca za pretplatu, podrška8x5;M-F
- 9310C-WED300T12 – licenca za pretplatu, podrška24x7

Način isporuke proizvoda

Isporuka proizvoda na hard disku je označena slovom "M" na samom kraju kataloškog broja. Ako kataloški broj nema slovo „M“ na kraju, onda to znači da je proizvod isporučen ESD – metodom elektronske isporuke softvera.

Na kraju složenog kataloškog broja uvek ćete pronaći jednu od ove tri varijante:

- „(M)“ – proizvod se isporučuje na oba načina, slovo „M“ nije obavezno
- „M“ – proizvod se isporučuje samo na hard disku, slovo „M“ je fiksni deo kataloškog broja
- Nema slovo „M“ – proizvod se isporučuje samo u obliku ESD, isporuka na hard disku nije moguća

primer

Ukupno 10 različitih kataloških brojeva može se generisati iz složenog kataloškog broja 9328 (C, M) -CCVT2 (0,1,2) (M). Postoji pet proizvoda navedenih u gornjem primeru, od kojih se svaki može isporučiti na dva različita načina.

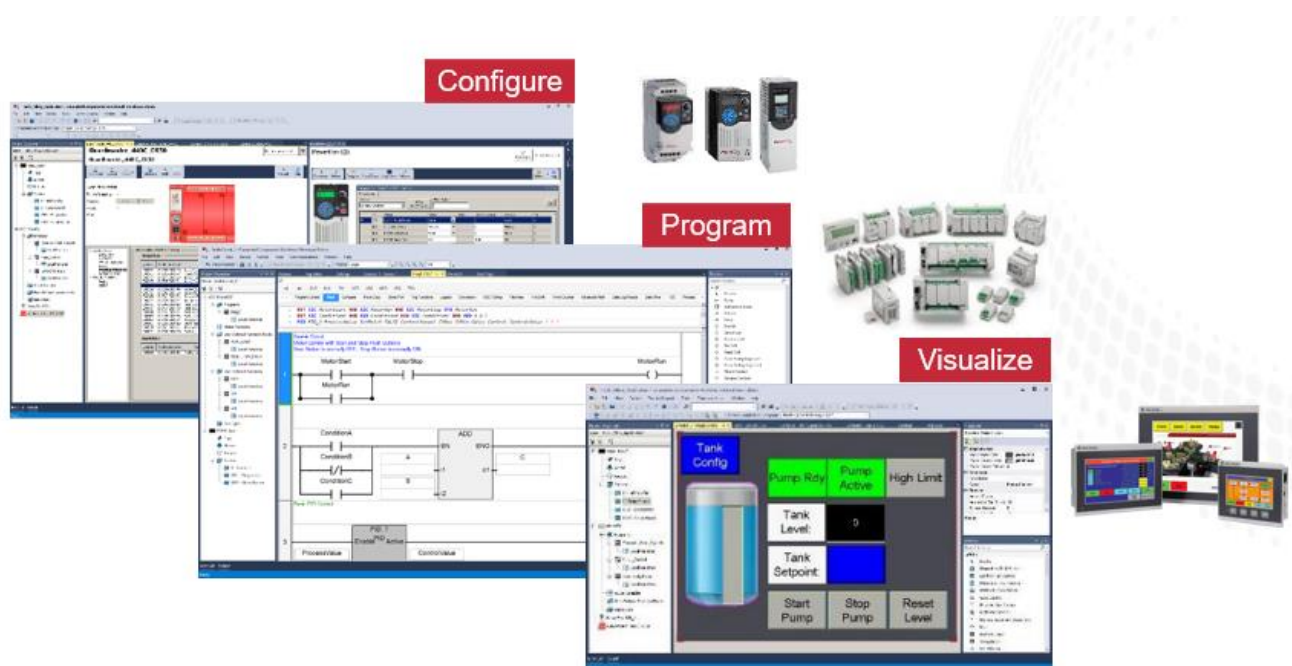
FactoryTalk® Design Suite

FactoryTalk® Design Suite je grupa proizvoda koji se koriste za razvoj, uređivanje i testiranje softverskih aplikacija za kontrolne sisteme i druge uređaje za automatizaciju.

FactoryTalk® Design Suite takođe uključuje alate za simulaciju i emulaciju.



Connected Components Workbench™



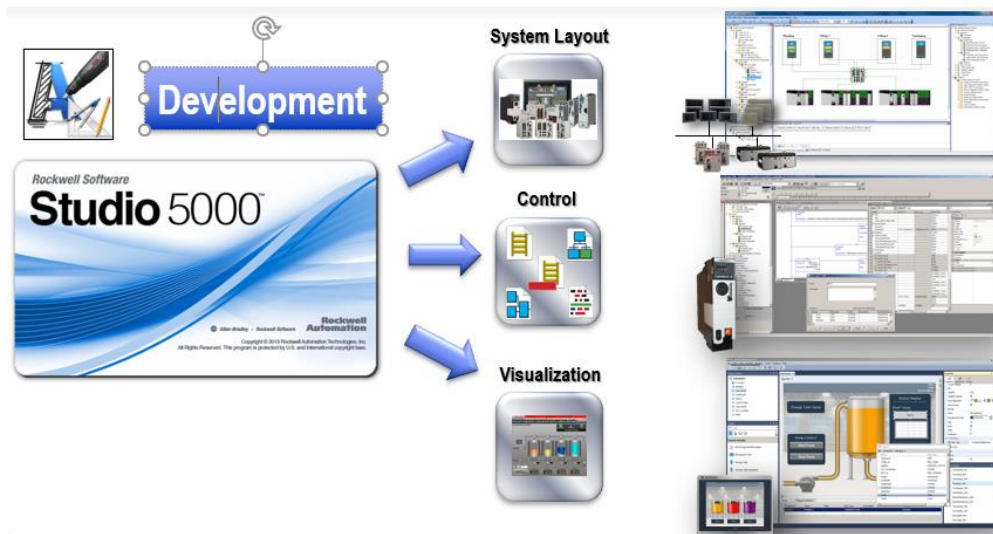
Connected Components Workbench™ je razvojno okruženje koje se koristi za kreiranje softverskih aplikacija za kontrolne sisteme serije **Micro800®** i aplikacija za vizuelizaciju **HMI (Human Machine Interface)** za operaterske panele serije **PanelView800**.

Pomoću **Connected Components Workbench™** takođe je moguće programirati i konfigurisati neke serije **Kinetix®** i **PowerFlex®**, elektronske releje preopterećenja **E200**, softstartere **SMC** i neke proizvode za bezbednost mašina.

Kataloški brojevi proizvoda

9328(C,M)-CCWT2(0,1,2)(M)	Connected Components Workbench™ Developer Edition
---------------------------	---

Studio 5000®



Studio 5000® je IDE (*Integrated Developer Environment*) dizajniran za razvoj aplikacija za industrijsku automatizaciju. **Studio 5000®** uključuje sledeće razvojne module:

- Architect
- Logix Designer
- View Designer
- Application Code Manager
- Logix Emulate

Studio 5000 Architect



GUI (graphical user interface) za projektovanje sistema industrijske automatizacije. U okruženju prilagođenom korisniku, moguće je dodati pojedinačne uređaje u sistem, konfigurisati njihova podešavanja, međusobne veze i protok podataka između njih.

Naravno, podržani su hardverski uređaji **Rockwell Automation®** – grupe proizvoda **ControlLogix®**, **CompactLogix™**, **PowerFlex®**, **Kinetix®**, **Stratix**, **POINT I/O™**, **FLEX™ I/O**, **PanelView™ Plus** i drugi (podrška za uređaje koji nisu uključeni u osnovnu instaliranu verziju,

može se dodati pomoću Add-on profila dostupnih na Internetu), kao i softver - **FactoryTalk® View SE i ME, FactoryTalk® Alarms and Events, FactoryTalk® Linx**, itd.

Studio 5000® Logix Designer



Razvojno okruženje za kreiranje i uređivanje aplikacija za **ControlLogix®** i **CompactLogix™**. Podržan je razvoj aplikacija na sledećim programskim jezicima:

- Ladder Diagram
- Sequential Function Chart
- Function Block Diagram
- Structured Text

Studio 5000® Logix Designer uključuje mnoge alate i dodatke koji povećavaju udobnost razvoja, kao što su:

- Podrška za više monitora
 - Podesivi prozor / konzola sa porukama o grešci
 - Automatsko dovršavanje komandi i isečaka u uređivaču Structured Text
 - Podržava Logix tag-based zasnovane na oznakama
-
- **Studio 5000® View Designer**



Razvojno okruženje za razvoj aplikacija za vizuelizaciju. Njegova značajna prednost je udobnost korisnika - aplikacije se mogu razvijati bez znanja programiranja u jednostavnom, jasnom i intuitivnom GUI (grafički korisnički interfejs). Logix-based alarmi su automatski dostupni. Vektorska grafika vam omogućava da automatski promenite veličinu objekata na veličinu ekrana terminala. Naravno, izgled je pregledan u PDF ili VNC podršci. **Studio 5000® View Designer** vam takođe omogućava da postavite evidenciju podataka i istorijske trendove. Razvoj aplikacije se može testirati u emulatoru.

Studio 5000® Application Code Manager



Biblioteka u kojoj programer može da skladišti delove svog koda, rutina i programa tako da ih može ponovo koristiti u drugim programima ili projektima. **Studio 5000® Application Code Manager** na taj način omogućava ponovnu upotrebu koda koji je već napisan, čime značajno doprinosi većoj efikasnosti u razvoju aplikacija. Okruženje vam omogućava da trenutno prilagodite podešavanja parametara sačuvanog dela aplikacije kako bi zadovoljili zahteve novog projekta, uz zadržavanje pravila za imenovanje promenljivih i tagova, kao i komentara.

Studio 5000® Application Code Manager sadrži unapred postavljene biblioteke iz **Rockwell Automation®** – Machine Builder Library, Process Object Library.

Studio 5000® Logix Emulate



Emulaciono okruženje za testiranje softverskih aplikacija. Virtuelna emulacija vam omogućava da pokrenete celu aplikaciju virtuelno, što značajno smanjuje troškove testiranja i obuke operatera.

Ponuđene verzije proizvoda

Studio 5000® softver se nudi na sledećim osnovnim nivoima:

- Mini Edition
- Lite Edition
- Standard Edition
- Standard Networks
- Full Edition
- Professional Edition
- Legacy Lite
- Legacy Standard
- Legacy Professional

Sledeća tabela nudi poređenje pojedinačnih verzija:

Studio 5000	Mini	Lite	Standard	Standard Networks	Full	Professional	Legacy Lite	Legacy Standard	Legacy Professional
Podržane verzije firmware	od 20.05						Sve		
Ladder Diagram	Da								
Functional Block Diagram	Opciono	Da	Opciono	Da	Da	Da	Opciono	Da	Da
Sequential Function Charts									
Structured Text									
GuardLogix Safety Editor	Ne	Da	Opciono	Da	Da	Da	Opciono	Da	Da
Logix Emulate	Ne		Opciono			Da	Ne	Opciono	Da
RSNetWorx Cnet, Dnet i ENet	Opciono			Da	Opciono	Da	Opciono		Da
Studio 5000 Architect	Opciono	Da					Opciono	Da	

Kataloški brojevi proizvoda

9324(C,M)-RLDT6(0,1,2)(M)	Studio5000® Mini
9324(C,M)-RLDT1(0,1,2)(M)	Studio5000® Lite
9324(C,M)-RLDT2(0,1,2)(M)	Studio5000® Standard
9324(C,M)-RLDT9(0,1,2)(M)	Studio5000® Standard Legacy
9324(C,M)-RLDT7(0,1,2)(M)	Studio5000® Standard with RSNetworx
9324(C,M)-RLDT8(0,1,2)(M)	Studio5000® Full Edition

9324(C,M)-RLDT3(0,1,2)(M)	Studio5000® Professional
9324(C,M)-RLDT4(0,1,2)(M)	Studio5000® Legacy
9324(CM)-RLDT5(0,1,2)(M)	Studio5000® Legacy Lite

Kataloški brojevi dodataka i proširenja

9324-RLDFBDENT(M)	Studio 5000®, FBD Editor – Subscription - Add-on
9324-RLDFPENT(M)	Studio 5000® Full Pack – Subscription - Add-on
9324-RLDGSENT(M)	Studio 5000® GuardLogix Safety Editor - Subscription Add-on
9324-RLDPMENT(M)	Studio 5000® PhaseManager Option - Subscription Add-on
9324-RLDSFCENT(M)	Studio 5000® Sequential Function Chart Option - Subscription Add-on
9324-RLDSTENT(M)	Studio 5000® Structured Text Option - Subscription Add-on
9324-RLDSMENT(M)	Studio 5000® SequenceManager Editor - Subscription Add-on
9324-RLDSIMENT(M)	Studio 5000® Simulation Interface Developer - Subscription
9324-RLDEMUENT(M)	Studio 5000® Logix Emulate - Subscription
9324-RL0700ENT(M)	RSLogix 500® Professional Subscription Add-on
9324-RL5700ENT(M)	RSLogix 5® Professional Subscription Add-on
9357-ANETT(M)	RSNetWorx™ Bundle
9324-RLDMLPT(M)	Multi Language Pack (ST, SFC, FBD)
9323-ATUNET(M)	Logix Designer PIDE Loop Tuner
9324M-RLDRT51(M)	Studio 5000®, FDB Editor ENG - Perpetual
9324M-RLDRT21(M)	Studio 5000®, GuardLogix Safety Editor - Perpetual
9324M-RLDRT61(M)	Studio 5000®, PhaseManager Option - Perpetual
9324M-RLDRT41(M)	Studio 5000® Sequential Function Chart Option - Perpetual
9324M-RLDRT31(M)	Studio 5000® Structured Text Option - Perpetual
9324M-RLDRT71(M)	Studio 5000® SequenceManager Editor - Perpetual
9324M-RLDRT131(M)	Tuner For Logix5000 PIDE Function Block - Perpetual
9324M-RLDRT11(M)	Studio 5000® Logix Emulate - Perpetual
9324M-RLDRT91(M)	Simulation Interface Runtime - Perpetual
9324M-RLDRT81(M)	Simulation Interface Developer - Perpetual

9324M-RLD2RT21(M)	Studio 5000® Full Pack Option - Perpetual
9324M-RLDRT101(M)	RSNetworx Bundle Perpetual
9324M-RLD2RT11(M)	Multi-Language Pack Perpetual
9326C-CPROTT1(1,2)(M)	Studio 5000® License Portal Small, Small Business One time portal set up fee
9326C-CPROTT2(1,2)(M)	Studio 5000® License Portal Standard, Standard Business One time portal set up fee
9326C-ACMT1(1,2)(M)	Studio 5000® Application Code Manager
9324C-RLDRT1(1,2)	RSLogix 5000® Legacy Subscription

Emulate 3D



Emulate3D je softverski sistem za digitalnu simulaciju automatizovanog rada. To je razvojno okruženje za kreiranje digitalnih blizanaca pojedinačnih uređaja za automatizaciju, koji se zatim koriste za simulaciju njihove interakcije i komunikacije podataka u 3D grafičkom okruženju.

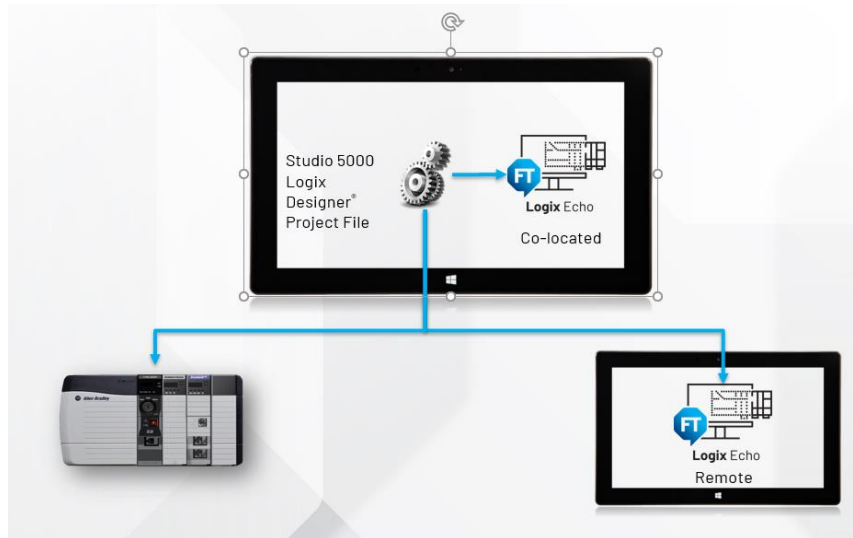
Kataloške oznake proizvoda

9310M-E3DUT11	Emulate3D Ultimate Perpetual with Emulate3D UltPS
9310M-E3DUT21	Emulate3D Ultimate Runtime Perpetual with Emulate3D UltRTPS

Kataloške oznake dodataka i proširenja

9310M-E3DURT11	Emulate3D Training - 2 hours
9310M-E3DURT21	Emulate3D Mentoring - 2 hours
9310M-E3DURT41	Emulate3D Training Workshop
9310M-E3DURT51	Emulate3D Introduction Workshop
9310M-E3DURT61	Encrypter Dev PS/W with Encrypter Dev PS/W
9310M-E3DCTT11	Emulate3D Controls Testing Perm + M&S
9310M-E3DCTT21	Emulate3D Controls Testing Runtime Perm + M&S

FactoryTalk® Logix Echo



FactoryTalk® Logix Echo je emulator procesora **ControlLogix® 5580** , uključujući verziju procesa sa posebnim **PlantPax®** instrukcijama. **FactoryTalk® Logix Echo** podržava emulaciju do 17 **ControlLogix® 5580** procesora unutar emulirane šasije. Korisnički program **ControlLogix®** mora biti kreiran u razvojnom okruženju **Studio 5000®** verzije 33 i novije. Da biste učitali korisnički program u emulator, nije potrebno menjati ili modifikovati ovaj program na bilo koji način, uključujući konfiguraciju ulaza i izlaza.

Proizvod se nudi samo uz jednogodišnju (pretplatničku) licencu.

Ključna svojstva:

- Podrška za SD karticu, virtuelna SD kartica je povezana sa direktorijumom računara i zahvaljujući tome je moguće testirati aplikacije koje koriste SD karticu kao eksternu memoriju.
- Podrška za komunikaciju preko Ethernet / IP klase 3 (razmena poruka) sa drugim emuliranim procesorima, sa stvarnim operatorskim panelima ili softverom koji koristi ovu vrstu komunikacije
- Komunikacija Class 1 (Produce/Consume) između emuliranih procesora
- Mogućnost povezivanja sa alatima za simulaciju (npr. **Emulate 3D**)

Kataloške oznake proizvoda

9310C-WED300T1(1,2)	FactoryTalk® Logix Echo Single Node Subscription with FactoryTalk® Logix Echo Single Node
---------------------	---

FactoryTalk® Operation Suite

FactoryTalk® Operation Suite uključuje softverske proizvode za vizuelizaciju industrijskih podataka i **HMI** (*Human Machine Interface*). U ovu grupu spadaju i alati za prikupljanje industrijskih podataka u realnom vremenu, njihovu naknadnu obradu, prikaz i arhiviranje.



FactoryTalk® View



FactoryTalk® View je najsavremenija platforma za industrijsku vizuelizaciju. Ova tehnologija omogućava praktičnu kontrolu i upravljanje industrijskim mašinama preko operatorskih panela, i čini informacije iz operacija i proizvodnih hala dostupnim bilo kom drugom mestu u kompaniji koje je za to ovlašćeno i koje mu je potrebno..

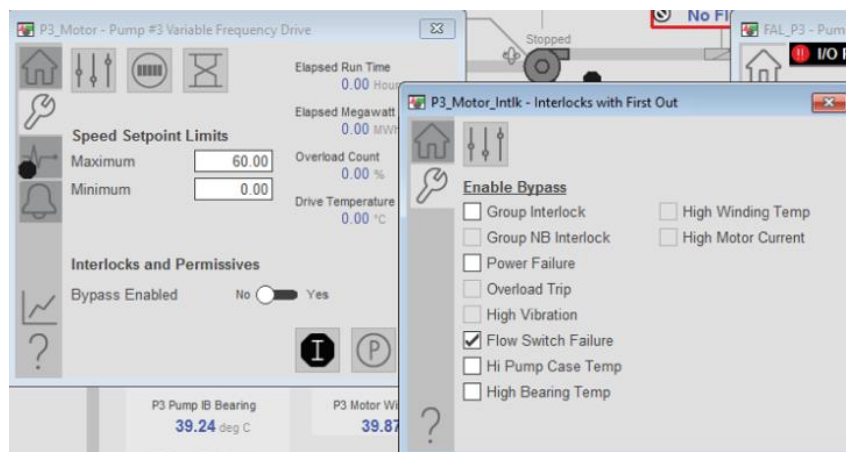
Familija softverskih proizvoda **FactoryTalk® View** uključuje alate za vizuelizaciju industrijskih podataka na operator panelima mašina (*machine level*), na klijentskim računarima (*site level*), na lokalnim ili udaljenim uređajima preko web pretraživača (**FactoryTalk® ViewPoint**) i alati za razvoj i upravljanje aplikacijama za vizuelizaciju.

Pregled alata za vizuelizaciju Rockwell Automation®

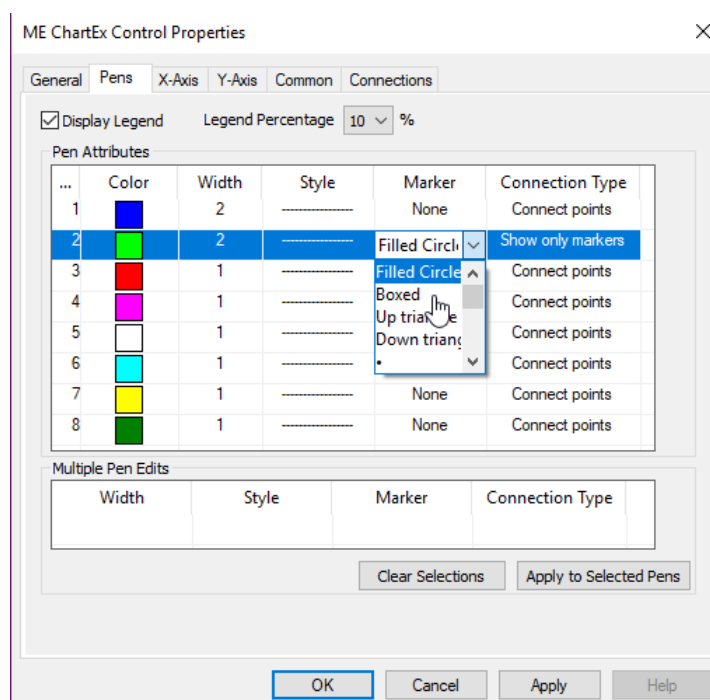
Rockwell Automation Visualisation Portfolio					
Machine Level					Site Level
Hardware	PanelView800	PanelView 5000	MobileView	PanelView Plus	VersaView Industrial Computer (or 3 rd party hardware)
Software	CCW	View Designer (Studio 5000)	FactoryTalk View ME		FactoryTalk View SE
Optimized for	Micro800	Logix 27+	FactoryTalk View Studio		
Also works with	CompactLogix L1, L2, L3 MicroLogix	N/A	All RA Controllers		
Access and Control via Web Browser	N/A	N/A	N/A	FactoryTalk ViewPoint	

Gornja tabela prikazuje upotrebu svakog softverskog proizvoda za vizuelizaciju na svakom uređaju.

- Vizualizacija za operator panele serije **PanelView800** se kreiraju u **Connected Components Workbench™** okruženju.
- Vizuelizacija za operator panele serije **PanelView5000** se kreiraju u okruženju **Studio 5000 (View Designer)**
- **FactoryTalk® View Studio** se koristi za razvoj aplikacija za vizuelizaciju za **PanelView Plus** operator panele, operator panele tipa **MobileView** i aplikacije **FactoryTalk® View Site Edition**
- Aplikacije za vizuelizaciju koje rade na **PanelView Plus** i **MobileView** operaterskim panelima obezbeđuje **FactoryTalk® View Machine Edition**
- Pokretanje aplikacija za vizuelizaciju na serijama industrijskih računara **VersaView** ili na računarima drugih proizvođača **FactoryTalk® View Site Edition**
- **FactoryTalk® ViewPoint** vam omogućava da vidite vizuelizacije u veb pretraživaču, bilo na lokalnim ili udaljenim uređajima



FactoryTalk® View Machine Edition

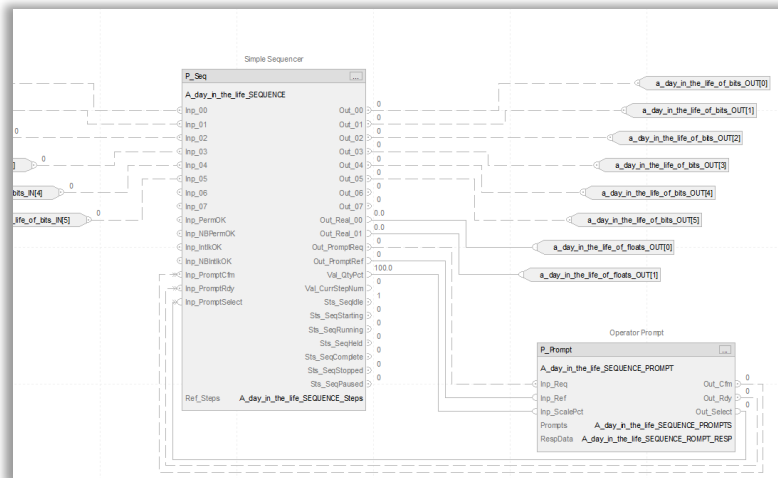


FactoryTalk® View Machine Edition je alat za vizuelizaciju operator panela **PanelView Plus** i **MobileView**. Aplikacije za vizuelizaciju se kreiraju pomoću **FactoryTalk® View Studio**. Softver radi u arhitekturi „station“, odnosno jedan uređaj služi i kao server i kao klijent. Licence se ocenjuju prema broju vizuelnih izgleda (displeja).

Kataloška oznaka proizvoda

9701(C,M)- VWSTNMT1(0,1,2)(M)	FactoryTalk® View ME Station 500 Display
9701(C,M)- VWSTNMT2(0,1,2)(M)	FactoryTalk® View ME Station 250 Display
9701(C,M)- VWSTNMT3(0,1,2)(M)	FactoryTalk® View ME Station 75 Display
9701(C,M)- VWSTNMT4(0,1,2)(M)	FactoryTalk® View ME Station 30 Display
9701(C,M)- VWSTNMT5(0,1,2)(M)	FactoryTalk® View ME Station 15 Display

FactoryTalk® View Site Edition



FactoryTalk® View Site Edition obezbeđuje vizuelizaciju industrijskih podataka na operator panelima **PanelView Plus**, na industrijskim računarima **VersaView®** ili računarima nezavisnih proizvođača. Ovaj proizvod se isporučuje i u arhitekturi server-klijent i u dizajnu station, gde oba modula, server i klijent, rade na jednom računaru.

Ključne vrednosti FactoryTalk® View SE

- Jednostavna migracija sa **RSView32** na **FactoryTalk® View SE**
- Globalno distribuirano alarmiranje
- Kompletan set objekata za crtanje, alata za uređivanje i opreme operatera
- Animacija uključuje: popunjavanje, repositioniranje, vidljivost, rotaciju, veličinu, boju i klizač
- Trending neposrednih i istorijskih podataka
- Snimanje podataka za istorijske trendove itd.
- Alarm za brzo obaveštavanje o događaju koji zahteva intervenciju operatera
- Snimanje svih aktivnosti operatera
- Kreiranje izraza za matematičke i logičke operacije
- Datoteke parametara za olakšavanje rada sa više uređaja ili mašina koristeći jedan grafički ekran
- Biblioteka grafičkih objekata i mogućnost uvoza grafičkih objekata
- Mogućnost testiranja ekrana pomoću dugmeta Test Run
- Object Explorer za brzo prikazivanje hijerarhije objekata na ekranu
- Automatsko odjavljivanje operatera nakon perioda neaktivnosti koji je definisao korisnik

Direktan pristup informacijama

Jednom definisan u kontrolnim sistemima, **FactoryTalk® View SE** postaje dostupan direktno preko **RSLinx®** i servera podataka specifikacije OPC 2.0. **FactoryTalk®** pruža zbirni direktorijum sa pregledom svih tagova sa svih procesora u celom sistemu. Ove oznake su dostupne ne samo za **FactoryTalk® View**, već i za bilo koji **FactoryTalk®** klijent. Dakle, ako se dodaju oznake, strukture ili čak procesori, svi **FactoryTalk®** klijenti, kao što su **FactoryTalk® View SE** klijenti, **FactoryTalk® View** serveri, **FactoryTalk® Transaction Manager**, automatski će imati pristup tim tagovima. To znači da više baze podataka ne moraju da se osvežavaju ako dođe do promene u sistemu.

Optimizacija poslovne komunikacije

Sa **FactoryTalk® Live Data**, **FactoryTalk® View SE** ima pristup informacijama u realnom vremenu na nivou preduzeća. **FactoryTalk® Live Data** poboljšava mogućnosti široko korišćene OPC specifikacije i podržava XML. Maksimalna optimizacija komunikacije u svim pravcima, ne samo od kontrolnih sistema do servera, već i od servera do **FactoryTalk® View SE** klijenata, podržana je redundancijom za OPC servere.

Column	Type	Filter
DateAndTime	datetime2	Last 2 minutes
OEE_Availability	float	> 80 And <= 100
OEE_Performance	float	
OEE_Quality	float	

DateAndTime	OEE_Availability	OEE_Performance	OEE_Quality
8/12/2019 22:53:5...	99.0396194458008	84.086296081543	85.5990676879883
8/12/2019 22:53:5...	99.0433883666992	84.1487197875977	85.6247863769531
8/12/2019 22:53:5...	99.048957824707	84.2409973144531	85.6631927490234
8/12/2019 22:54:0...	99.0544891357422	84.3325881958008	85.6125793457031
8/12/2019 22:54:0...	99.0599822998047	84.4236755371094	85.6508102416992
8/12/2019 22:54:0...	99.0635757446289	84.4832077026367	85.6761779785156
8/12/2019 22:54:0...	99.0707244873047	84.6017227172852	85.7266616821289
8/12/2019 22:54:1...	99.0742568969727	84.6601791381836	85.764289855957
8/12/2019 22:54:1...	99.0795135498047	84.7472991943359	85.7453994750977
8/12/2019 22:54:1...	99.0846862792969	84.8330230712891	85.7390670776387
8/12/2019 22:54:2...	99.0898056030273	84.9178466796875	85.7888031005859
8/12/2019 22:54:2...	99.0932083129883	84.9743041992188	85.8011779785156

Stalna kontrola

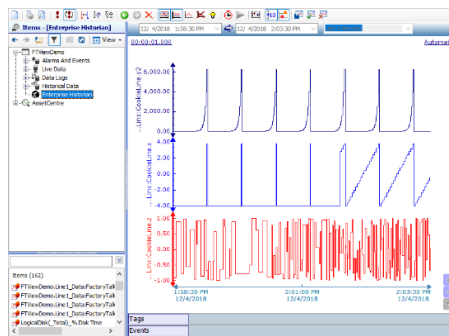
FactoryTalk® View SE podržava redundantnu komunikaciju sa **RSLinx®** serverom, OPC serverom, ili drugim **FactoryTalk® View SE Serverom**. U slučaju prekida komunikacije sa datim serverom, prelazak na rezervni server se vrši automatski. **FactoryTalk®** prebacuje sve klijente na rezervni server u roku od 30 sekundi. Kada se veza ponovo uspostavi, sve se automatski vraća nazad. Zahvaljujući ovom rešenju, povećana je ukupna bezbednost sistema.

Kreiranje revizijskih zapisa

FactoryTalk® View SE može da snima događaje u lokalni dnevnik, eksterni ODBC izvor podataka ili u sveobuhvatni dnevnik revizije sistema koristeći **FactoryTalk® Audit**. Pomoću tehnologije **FactoryTalk® Audit** lako je kreirati i upravljati sveobuhvatnim dnevnikom svih događaja i promena. Ovo eliminiše potrebu za proverom više zapisa iz više baza podataka.

Skaliranje obima sistema prema zahtevima

Ključna karakteristika **FactoryTalk® View SE** je mogućnost prilagođavanja aplikacije specifičnim potrebama. Aplikacija se može kreirati za jedan računar ili za više servera, a klijenti se mogu distribuirati na mnogo mesta sa različitim zahtevima za različitim informacijama. **FactoryTalk® View SE** arhitektura vam omogućava da lako integrišete i dodajete nove tehnološke jedinice. Čitave linije, procesi ili postrojenja mogu se duplirati bez potrebe za preimenovanjem tagova u bazi podataka.



Laka implementacija vašeg sistema

Sa **FactoryTalk View® SE** više ne moramo da brinemo o tome gde se računarski serveri ili tagovi fizički nalaze, jer tehnologija **FactoryTalk® Directory** odvaja nazive resursa od fizičke lokacije. Stoga, ako promenimo lokaciju stavke podataka, njeno ime, a samim tim i naš pristup njoj, neće se promeniti. Ova karakteristika je velika prednost, a programeri mogu da naprave složeni distribuirani sistem i promene imena računara i lokaciju u bilo kom trenutku kasnije. Oznake i druga imena izvora ostaju nepromenjena.

Bezbednost sistema i operacija

FactoryTalk® View SE koristi bezbednosne mogućnosti Windows operativnog sistema. Dakle, ako imate korisnike i grupe definisane u Windows-u, možete ih preneti u **FactoryTalk® View SE**. Operater se prijavljuje jednom i sve operacije se snimaju sa njegovim imenom.

Definicija druge skladišne lokacije

Moguće je definisati drugu rezervnu lokaciju za skladištenje podataka. . Ako primarna lokacija za skladištenje nije dostupna, **FactoryTalk® View SE** automatski prebacuje putanju na drugu rezervnu lokaciju bez gubitka podataka. Kada se pristup primarnoj memoriji vrati, **FactoryTalk® View SE** vam omogućava da montirate podatke iz rezervnog prostora nazad u primarni, tako da sve informacije ostanu potpune i na jednom mestu.

Centralizacija informacija

U visoko distribuiranom sistemu, preporučuje se skladištenje svih alarma i aktivnosti u centralnoj ODBC/SQL bazi podataka radi naknadne analize. **FactoryTalk® View SE** ispunjava takve zahteve jer može da skladišti sve serverske aktivnosti, alarme i aktivnosti klijenata u jednoj centralnoj bazi podataka. Ovo olakšava, na primer, opsežnu inspekciju ili analizu.

FactoryTalk® View SE Station

je posebna snižena verzija **FactoryTalk® View SE**. Kombinuje **FactoryTalk® View SE Server** i **FactoryTalk® View SE Client** u jednom okruženju. I server i klijent rade na jednom računaru, a aplikacija ne može imati druge udaljene klijente. Pojedinačne licence se razlikuju u zavisnosti od broja izgleda vizuelizacije (displeja).

Nije moguće povezati dodatne runtime klijente preko **FactoryTalk® View SE Client** na verziju station. Međutim, udaljeni uređaji mogu pristupiti stanici koja pokreće Visualization koristeći **FactoryTalk® ViewPoint** u web pretraživaču.

Kataloške oznake proizvoda

9701(C,M)- VWSTNST1(0,1,2)(M)	FactoryTalk® View SE Station UNL Display
9701(C,M)- VWSTNST2(0,1,2)(M)	FactoryTalk® View SE Station 250 Display
9701(C,M)- VWSTNST3(0,1,2)(M)	FactoryTalk® View SE Station 100 Display
9701(C,M)- VWSTNST4(0,1,2)(M)	FactoryTalk® View SE Station 25 Display
9701(C,M)- VWSTNST5(0,1,2)(M)	FactoryTalk® View SE Station 15 Display

FactoryTalk® View SE Server



FactoryTalk® View SE Server skladišti i upravlja vizualizacionim HMI aplikacijama i njihovim pojedinačnim komponentama koje pruža klijentskim uređajima. Server takođe čuva bazu podataka tagova, detektuje alarme i upravlja istorijskim podacima. Licence se dele prema broju obezbeđenih vizualizacionih izgleda (displeja).

Zasebne serverske licence – kataloške oznake

Proizvodi u tabeli ispod ne uključuju klijentske licence, one se moraju posebno naručiti.

9701(C,M)-VWSDT1(0,1,2)(M)	FactoryTalk® View SE Server Unlimited Display
9701(C,M)-VWSDT2(0,1,2)(M)	FactoryTalk® View SE Server 250 Display
9701(C,M)-VWSDT3(0,1,2)(M)	FactoryTalk® View SE Server 100 Display
9701(C,M)-VWSDT4(0,1,2)(M)	FactoryTalk® View SE Server 25 Display

Redundantne serverske licence – kataloški oznake

Omogućava **FactoryTalk View SE** Serveru da radi u redundantnom paru. Broj prikaza u serverskoj licenci i redundantnom serveru moraju da se podudaraju.

9701(C,M)-VWSDRT4(0,1,2)(M)	FactoryTalk® View SE Unlimited Display Redundant Server
9701(C,M)-VWSDRT5(0,1,2)(M)	FactoryTalk® View SE 250 Display Redundant Server
9701(C,M)-VWSDRT6(0,1,2)(M)	FactoryTalk® View SE 100 Display Redundant Server
9701(C,M)-VWSDRT7(0,1,2)(M)	FactoryTalk® View SE 25 Display Redundant Server

Paketi licenci (server + klijent) - katalogski brojevi

U ponudi su dva licencna paketa server + klijent. Oba sadrže **FactoryTalk® View SE Server** sa neograničenim brojem ekrana i jednom klijentskom licencom za **FactoryTalk® ViewPoint**. Paketi se razlikuju samo po broju **FactoryTalk® View SE** klijentskih licenci, od kojih prva uključuje 25, druga 10.

9701(C,M)-VWSSPT1(0,1,2)(M)	FactoryTalk® View SE 10-Client Bundle
9701(C,M)-VWSSPT2(0,1,2)(M)	FactoryTalk® View SE 25-Client Bundle



FactoryTalk® View SE Client

Softver klijentskog uređaja za prikaz podataka koje pruža **FactoryTalk® View SE Server** i za generisanje korisničkih unosa. Verzija **View Only** pruža samo vizuelni prikaz bez kontrole korisnika.

Zasebne klijentske licence – kataloški brojevi

9701(C,M)-VWSDRT1(0,1,2)(M)	FactoryTalk® View SE Client
9701(C,M)-VWSDRT2(0,1,2)(M)	FactoryTalk® View SE View Only Client

FactoryTalk® ViewPoint

FactoryTalk® ViewPoint je softverski proizvod koji prevodi **FactoryTalk® View** vizuelizacije u html kod, omogućavajući im da budu prikazani na bilo kom uređaju u web pretraživaču. Tehnološki, koristi platformu Silverlight 2, kompanije Microsoft, koja je razvijena za kreiranje i distribuciju multimedijalnih aplikacija i interaktivnih korisničkih interfejsa preko veb pretraživača.

FactoryTalk® ViewPoint podržava responsive web dizajn, tako da se pojedinačni izgledi vizuelizacije automatski prilagođavaju veličini ekrana određenog krajnjeg uređaja.

FactoryTalk® ViewPoint Server se može instalirati na istom računaru kao **FactoryTalk® View SE** ili se može instalirati na zasebnom računaru.



Prednosti FactoryTalk® ViewPoint-a

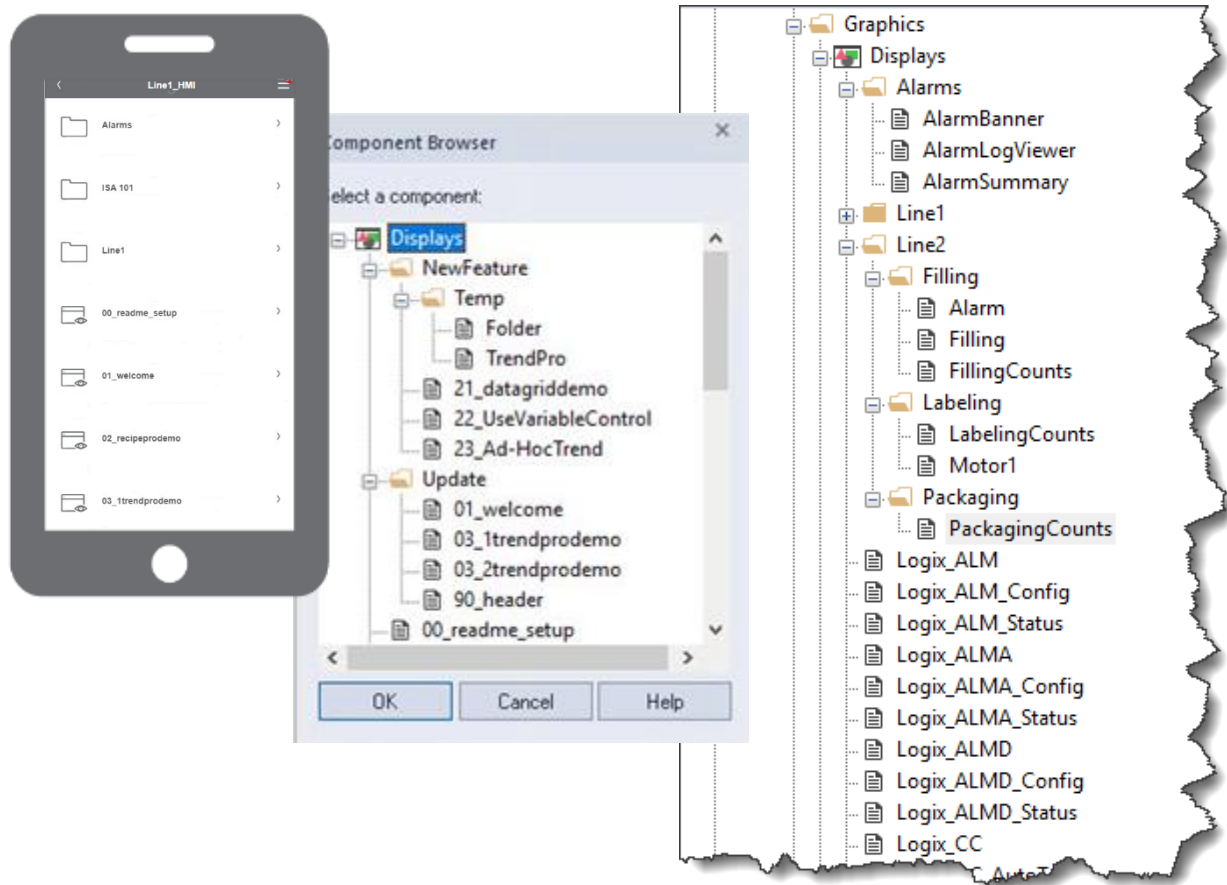
- Terminalni uređaji ne zahtevaju instalaciju specijalnog softvera
- Daljinski pristup sa bilo kog mesta
- Jednostavna administracija i održavanje
- Niži ukupni troškovi nabavke
- Prilagođava se svakoj veličini ekrana
- Potpuna animacija
- Informacije o alarmu
- Mogućnost prikaza grafikona

Kataloške oznake proizvoda

9701(C,M)-VWSDRT3(0,1,2)(M)	FactoryTalk® ViewPoint Client
-----------------------------	-------------------------------

FactoryTalk® View Studio

Razvojno okruženje za kreiranje i testiranje aplikacija za vizuelizaciju. Softver dolazi ili u punoj **Enterprise** verziji ili u ograničenoj verziji za programiranje vizuelizacije za **FactoryTalk® View Machine Edition**.



Uštedite vreme prilikom razvoja aplikacije

Pošto su **FactoryTalk® View Site Edition** aplikacije kao i **FactoryTalk® View Machine Edition** kreirane korišćenjem istog **FactoryTalk® View Studio** razvojnog alata, moguće je preneti objekte ili delove projekta iz **FactoryTalk® View ME** u **FactoryTalk® View SE**. Ova karakteristika – odnosno međusobna prenosivost – je velika prednost, jer izgled i kontrola cele aplikacije mogu biti skoro isti na svim radnim stanicama operatera. Pored veće udobnosti i lakšeg rukovanja, ova funkcija štedi i vreme razvoja, jer programer ne mora da pravi nekoliko verzija operatera i različite izgleda vizuelizacije, već sve kreira samo jednim programom.

Onlajn uređivanje

FactoryTalk® View Studio vam omogućava da uređujete aplikaciju na mreži dok je pokrenuta, bez potrebe da zaustavljate procesor ili pravite zasebne promene konfiguracije. Na primer, ako se procesor pomeri ili promeni struktura oznake, te promene se odmah reflektuju u **FactoryTalk® View SE** runtime aplikaciji.

Konfigurirajte aplikaciju sa bilo kog mesta

FactoryTalk® View Studio razvojno okruženje vam omogućava da razvijete aplikaciju na više servera sa jedne lokacije. Istovremeno, on takođe pruža pristup za više programera jednom projektu. Dakle, možete da razvijete aplikaciju na jednom ili svim računarima u sistemu ili da razvijete aplikaciju na svom laptopu i, kada se završi, postavite pojedinačne komponente na mesto direktno sa svog laptopa.

Migracija projekata iz RS View32

FactoryTalk® View podržava uvoz i korišćenje postojećih **RSView32** projekata. Proces konverzije prevodi većinu aplikacije sa **RSView32**. Konverzija uspešno konvertuje pojedinačne vizuelne rasporede, animirane objekte, tekstove, oznake, alarme, izraze i makroe.

Mogućnost pokretanja lokalnog VBA koda

FactoryTalk® View SE podržava integraciju lokalnog VBA koda nezavisno od drugih klijenata. Zahvaljujući tome, moguće je maksimalno prilagoditi upravljanje aplikacijom zahtevima operatera. VBA kod se čuva i povezuje sa određenim izgledom vizuelizacije. Ako se raspored pomeri, VBA kod će biti pomeren sa njim.

Kataloška oznaka proizvoda

9701(C,M)-VWSTNMRT1(0,1,2)(M)	FactoryTalk® View Studio for Machine Edition
9701(C,M)-VWSSPT3(0,1,2)(M)	FactoryTalk® View Studio for FactoryTalk View Enterprise

FactoryTalk® Linx

FactoryTalk® Linx, ranije poznat kao **RSlinx® Enterprise**, uključen je u većinu **FactoryTalk®** softverskih proizvoda. Ovaj softver deluje kao server podataka za komunikaciju sa kontrolnim sistemima **SLC500**, **MicroLogix™** i **Micro800®**. Međutim, njegova najveća prednost - brzina - ističe se u saradnji sa **ControlLogix®** i **CompactLogix™**, kontrolnim sistemima, za koje je posebno optimizovan. **FactoryTalk® Linx** ne zahteva aktivaciju i stoga je besplatan.

ThinManager®



FactoryTalk® ThinManager je softverski proizvod za upravljanje thin-client-ima i drugim uređajima, obezbeđivanje sadržaja tim uređajima i kontrolu pristupa resursima podataka. Sistem obezbeđuje podatke sledećim uređajima:

- Thin-client-i
- Industrijski računari i monitori
- Kancelartijski računari
- Mobilni uređaji

FactoryTalk® ThinManager vam omogućava da obezbedite podatke prema pravima korisnika (uključuje upravljanje korisnikom i korisničkim grupama) i lokaciji – nudi mogućnost lociranja uređaja putem GSM-a, bluetooth-a, pristupa lokalnoj wifi mreži ili skeniranjem QR koda lokacije.

FactoryTalk® ThinManager nudi laku kontrolu i sigurnost na održivoj i skalabilnoj platformi, bez obzira na veličinu industrijskog okruženja ili broj uređaja.

Upotreba thin client-a u industrijskom okruženju omogućava primenu jeftinijeg hardvera, eliminiše probleme sa kontinuiranim ažuriranjem softvera na pojedinačnim radnim stanicama, minimizira rizik od ulaska zlonamernog softvera u ove uređaje, a istovremeno korisnicima pruža poznate aplikacije i alate u poznatom formatu.

Kataloški brojevi proizvoda

9541(C,M)-TMFT1(1,2)(M)	ThinManager® FTA 1 VFLX
-------------------------	-------------------------

9541(C,M)-TMUT11	ThinManager® FTA 1 VFLX Red
9541M-TMFFT1(1,2)	ThinManager® FlxF V-FLEX 1 FTA

Kataloški brojevi dodataka

9541M-TMFFUT11	ThinManager® FlexForward Redundancy Perpetual
----------------	---

FactoryTalk® Batch



FactoryTalk® Batch je sistem za potpunu kontrolu automatizovanih, poluautomatizovanih i ručno izvedenih serijskih procesa. Dizajniran je u skladu sa ANSI ISA S88 standardom za projektovanje i konfiguraciju batch sistema. Tipične primene su u hemiji, farmaciji, prehrambenoj industriji, industriji pića itd.

FactoryTalk® Batch karakteriše jednostavnost za korišćenje, fleksibilnost i brza fleksibilna konfiguracija aplikacije i ponovljiva upotreba pojedinačnih delova projekta (faze, operacije, procedure, recepti). Recept se sastoji od sveobuhvatnog opisa ispravnog proizvodnog procesa, uključujući korišćene sastojke i njihovu količinu, dozvoljenu opremu i njihove parametre, tehnološke parametre, itd. Izmena recepture ili kreiranje novog recepta je brza, nije potrebno znanje programiranja i može da se uradi menadžer proizvodnje itd. Ovo štedi vreme prilikom uvođenja novih proizvoda, kreiranja raznih varijanti i modifikacija, kreiranja test varijanti i procedura, unošenja izmena za optimizaciju proizvodnje itd.

FactoryTalk® Batch je integrisan sa **Rockwell Automation® ControlLogix®, CompactLogix™** preko **PhaseManager-a**, koji automatski kreira strukturu pojedinačnih faza i uspostavlja potrebne signale direktno u mašini. Ovo ubrzava razvoj aplikacija, sprečava razvojne greške i u potpunosti koristi prednosti **Integrated Architecture**.

FactoryTalk® Batch se kvalifikuje za razvoj aplikacije koja je u skladu sa FDA 21 CFR, deo 11. Tokom razvoja aplikacije, kreira se zajednički revizorski trag sa promenama u celom projektu **FactoryTalk® Batch** sistema, uključujući kontrolne sisteme.

Tokom proizvodnje **FactoryTalk® Batch** automatski beleži sve fabričke događaje ili podatke ručno unosi operater (EBR). Kompletna istorija proizvodnje je detaljno zabeležena, uključujući trendove u procesima i parametrima kvaliteta.

FactoryTalk® Batch Server (jezgro sistema)

- kreiranje i upravljanje recepturama
- kontrola automatske, poluautomatske i ručno kontrolisane serijske proizvodnje
- komunikacija sa kontrolnim sistemom i sa klijentima
- čuvanje istorije proizvodnje

FactoryTalk® Batch eProcedure

Alat za unos ručno unetih podataka u **FactoryTalk® Batch** sistem.

- interaktivno vođenje operatera tokom ručne proizvodnje
- obezbeđivanje da se poštuje ispravan proizvodni proces za ručnu proizvodnju
- zapis istorije procesa proizvodnje
- obezbeđivanje konzistentnosti podataka za ručnu proizvodnju i ispunjavanje zahteva standarda (FDA 21CFR deo 11, itd.)

FactoryTalk® Batch View

Pregledajte podatke sa **FactoryTalk® Batch Servera** u web pretraživaču. Podaci se vizuelizuju u tabelama, listama ili u grafičkom okruženju dijagrama sekvence.

Licenciranje

Proizvod je licenciran prema broju serijskih jedinica. Moduly **FactoryTalk® Batch View**, **FactoryTalk® Batch eProcedure** i rezervni moduli se zatim nude kao opcije proširenja.

Kataloški brojevi proizvoda

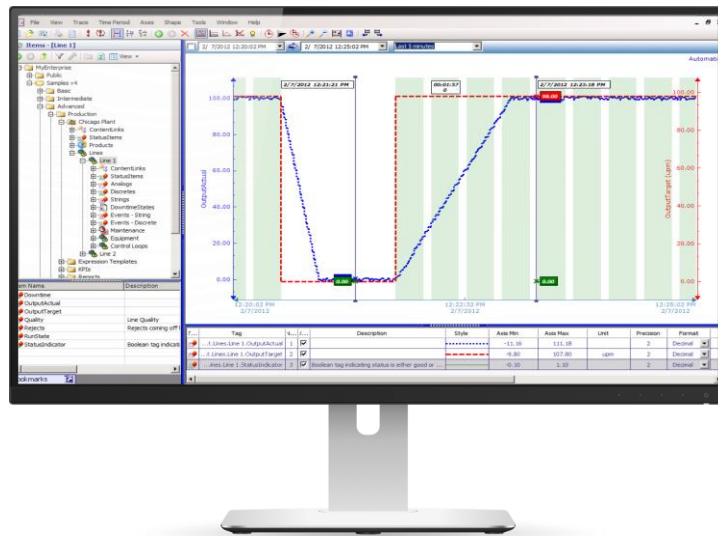
9358(C,M)-FTBT1(0,1,2)(M)	FactoryTalk® Batch Server - 1 Unit
9358(C,M)-FTBT5(0,1,2)(M)	FactoryTalk® Batch Server - 3 Units
9358(C,M)-FTBT2(0,1,2)(M)	FactoryTalk® Batch Server - 10 Units
9358(C,M)-FTBT6(0,1,2)(M)	FactoryTalk® Batch Server - 30 Units
9358(C,M)-FTBT3(0,1,2)(M)	FactoryTalk® Batch Server - 60 Units

Kataloški brojevi proširenja

9358(C,M)-FTBT4(0,1,2)(M)	FactoryTalk® Batch View Standard
9358(C,M)-FTBEPT1(0,1,2)(M)	FactoryTalk® Batch eProcedure, 3 unit

9358(C,M)-FTBEPT2(0,1,2)(M)	FactoryTalk® Batch eProcedure, 10 unit
9358(C,M)-FTBEPT3(0,1,2)(M)	FactoryTalk® Batch eProcedure, 30 unit
9358(C,M)-FTBEPT4(0,1,2)(M)	FactoryTalk® Batch eProcedure, 60 unit
9358(C,M)-FTBRT1(0,1,2)(M)	FactoryTalk® Batch Backup Key, 1 Unit
9358(C,M)-FTBRT4(0,1,2)(M)	FactoryTalk® Batch Backup Key, 3 Units
9358(C,M)-FTBRT2(0,1,2)(M)	FactoryTalk® Batch Backup Key, 10 Units
9358(C,M)-FTBRT5(0,1,2)(M)	FactoryTalk® Batch Backup Key, 30 Units
9358(C,M)-FTBRT3(0,1,2)(M)	FactoryTalk® Batch Backup Key, 60 Units
9358(C,M)-FTBEPRT1(0,1,2)(M)	FactoryTalk® Batch eProcedure Backup Key, 3 Units
9358(C,M)-FTBEPRT2(0,1,2)(M)	FactoryTalk® Batch eProcedure Backup Key, 10 Units
9358(C,M)-FTBEPRT3(0,1,2)(M)	FactoryTalk® Batch eProcedure Backup Key, 30 Units
9358(C,M)-FTBEPRT4(0,1,2)(M)	FactoryTalk® Batch eProcedure Backup Key, 60 Units

FactoryTalk® Historian Site Edition



FactoryTalk® Historian je sistem za pouzdano i efikasno arhiviranje (istorizaciju) industrijskih podataka.

Arhiviranje podataka se vrši u formatu koji omogućava ne samo brzo skladištenje, već i brz pristup podacima kako u samom **FactoryTalk® Historian-u**, tako i u drugim aplikacijama. Način arhiviranja podataka je optimizovan za kasniji rad sa velikim arhivama podataka.

Tokom samog prikupljanja podataka moguće je konfigurisati kompresiju podataka i selekciju podataka tako da se veliki broj identičnih zapisa ne skladišti nepotrebno. Na ovaj način se optimizuje rezultujuća veličina arhivske datoteke.

FactoryTalk® Historian vam omogućava da kontekstualizujete podatke prikupljene sa pojedinačnih uređaja za automatizaciju, primenite vremensko ili uslovno filtriranje, itd. Ovo u velikoj meri olakšava kasniji rad sa podacima u drugim aplikacijama.

FactoryTalk® Historian obezbeđuje podatke za druge aplikacije **FactoryTalk®**, kao i izvoz podataka u SQL baze podataka ili čak Excel tabele. Tipična je upotreba **FactoryTalk® Historian** u kombinaciji sa **FactoryTalk® VantagePoint** sistemom za izveštavanje, crtanje i praćenje trendova.

FactoryTalk® Historian podržava redundantnu instalaciju, obezbeđujući kontinuirano prikupljanje podataka čak i u slučaju kvara ili kvara primarnog uređaja.

Komunikaciju sa kontrolnim sistemima **Rockwell Automation®** obezbeđuje **FactoryTalk® Live Data** koristeći **FactoryTalk® Linx®**. Komunikacija sa kontrolnim sistemima trećih strana može biti ili preko **FactoryTalk Live Data** koristeći OPC server ili preko originalnog **FactoryTalk® Historian** interfejsa (drajveri).

Licenciranje

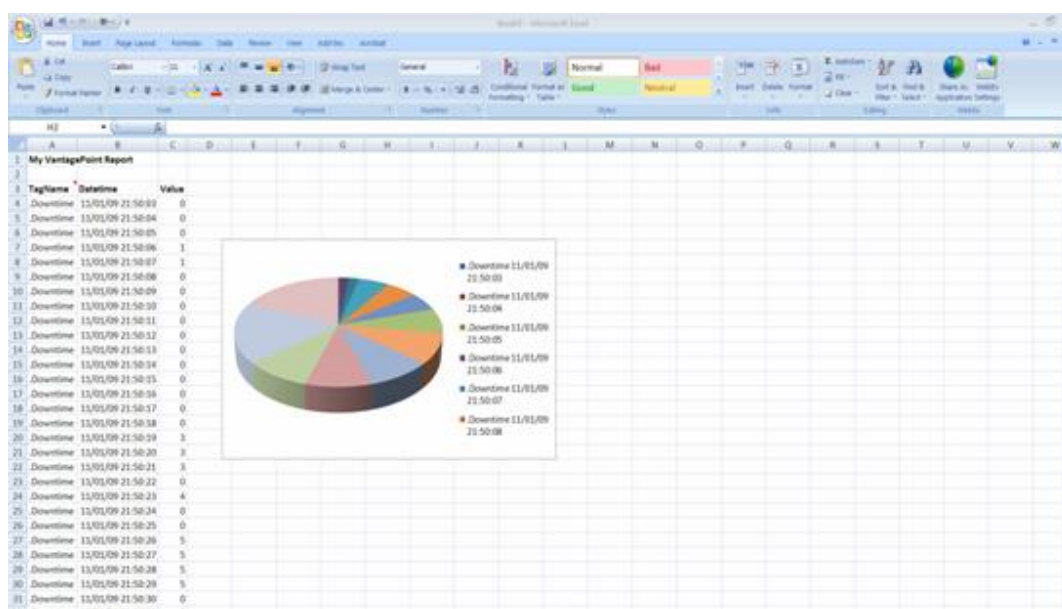
Proizvod se nudi u tri osnovne verzije:

- **FactoryTalk® Historian SE Standard** uključuje **FactoryTalk® Historian SE Server** sa podrškom za 1000 nadgledanih varijabli (tagova).
- **FactoryTalk® Historian SE Starter** uključuje **FactoryTalk® Historian SE Server** sa podrškom za 500 nadgledanih varijabli (tagova).
- **FactoryTalk® Historian SE with Productivity Clients** uključuje **FactoryTalk® Historian SE Server** sa podrškom za 500 nadgledanih varijabli (tagova), **FactoryTalk® VantagePoint EMI Server** sa tri deljene klijentske licence i jednom licencom po imenovanom korisniku.

Među dodacima, naći ćemo opcije za proširenje broja nadgledanih varijabli (tagova) i komunikacionih drajvera koji obezbeđuju prikupljanje podataka iz različitih izvora, ili, obrnuto, specifične vrste izlaznih podataka.

Kataloški brojevi proizvoda

9518(C,M)-HSTT1(0,1,2)(M)	FactoryTalk® Historian SE Standard - 1,000 tags
9518(C,M)-HSTT2(0,1,2)(M)	FactoryTalk® Historian SE with Productivity Clients
9518(C,M)-HSTT3(0,1,2)(M)	FactoryTalk® Historian SE Starter



Kataloški brojevi dodataka

9518(C,M)-HSTRT1(0,1,2)(M)	Historian SE 1K Tag Add On Add tags to the Historian SE Server in increments of 1,000. Volume discount applies. Activation Only.
9518(C,M)-HSTRT2(0,1,2)(M)	Historian SE, 500 Tag Add On Add 500 tag to an existing server. Can also be used as a new 500 tag Historian SE Server.
9518(C,M)-HSTAT3(0,1,2)(M)	Historian SE, 2K 3rd Party Tag Add On Add 2,000 3rd party tag licensing to the Historian SE Server. Activation only.
9518(C,M)-HSTRT6(0,1,2)(M)	Historian SE, Advance Server Add On Provides OLEDB/ODBC, OPC DA/HDA, and Web Services API data access for 3rd party client applications. Includes 5 Historian CALs.
9518(C,M)-HSTRT3(0,1,2)(M)	Historian SE, DataLink Excel Add On, 5 User DataLink, 5 User pack is an Excel Add On Client application. Bring data from Historian SE into Excel to build reporting content.
9518(C,M)-HSTRT5(0,1,2)(M)	Historian SE, Processbook Add On, 5 User. Processbook, 5 User pack is a client application containing graphical displays with historical data as trends, SQC charts or tables of process variables.
9518(C,M)-HSTRT11(0,1,2)(M)	Historian SE, Universal File Loader I/F. Universal File Loader is an interface used for importing manual data from a file formatted as a CSV, XML, or text file.
9518(C,M)-HSTRT7(0,1,2)(M)	Historian SE, OLEDB Data Access Provides OLEDB/ODBC data access to the Historian server for 3rd party client applications. Includes 5 Historian CALs.
9518(C,M)-HSTRT18(0,1,2)(M)	Historian SE, OPC Data Access Provides OPC DA/HDA data access to the Historian server for 3rd party client applications. Includes 5 Historian CALs.
9518(C,M)-HSTRT13(0,1,2)(M)	Historian SE, SE to SE interface Use this interface to replicate data from one Historian SE to another Historian SE server.
9518(C,M)-HSTRT12(0,1,2)(M)	Historian SE, ODBC interface Use this interface to extract data from an ODBC data source and copy it to the Historian server.
9518(C,M)-HSTRT17(0,1,2)(M)	Historian SE, Batch interface, 1 - Unit Use this interface to extract real-time data from the batch journal file and copy it to the Historian SE server. License for 1 Batch Unit.
9518(C,M)-HSTRT19(0,1,2)(M)	Historian SE, EventFrame Generator Use the PI EventFrame Generator to replace PI Batch Generator when batch phases include sub-phase operations.
95057C-FTHTWXCT1(1,2)(M)	FactoryTalk Historian Thingworx Connector Enables the Thingworx server to access data from Historian SE in a seamless way. Licensed on per instance basis.
9518(C,M)-HSTRT141(M)	Unlimited User CAL for 250tag server
9518(C,M)-HSTRT151(M)	Unlimited User CAL for 500tag server
9518(C,M)-HSTRT81(M)	Unlimited User CAL for 1K tag server
9518(C,M)-HSTRT91(M)	Unlimited User CAL for server up to 2.5K tags

9518(C,M)-HSTR101(M)	Unlimited User CAL for server up to 5K tags
9518(C,M)-HSTR201(M)	Unlimited User CAL for server up to 10K tags
9518(C,M)-HSTR211(M)	Unlimited User CAL for server up to 20K tags
9518(C,M)-HSTR221(M)	Unlimited User CAL for server up to 50K tags

FactoryTalk® Linx Gateway



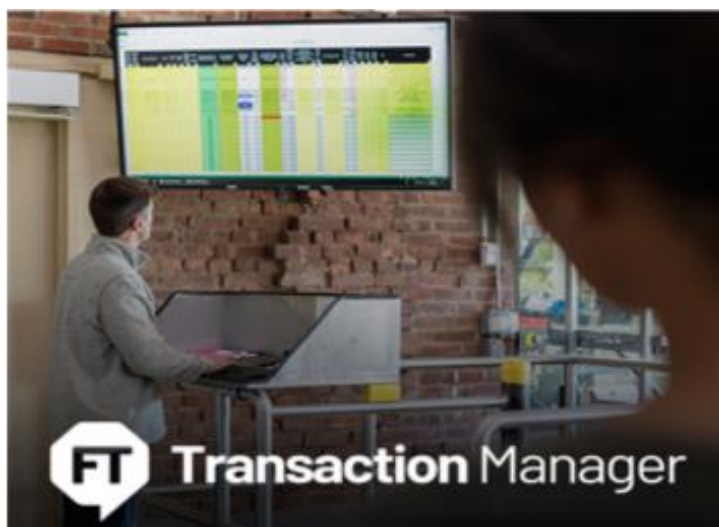
FactoryTalk® Linx Gateway je OPC DA i OPC UA server, koji obezbeđuje podatke sa **Rockwell Automation®** uređaja za industrijsku automatizaciju. Sa ovom tehnologijom, softverski proizvodi nezavisnih proizvođača mogu da komuniciraju sa **Rockwell Automation®** kontrolnim sistemima i dele podatke sa **FactoryTalk®** aplikacijama.

FactoryTalk® Linx Gateway je licenciran na osnovu broja promenljivih (tagova).

Kataloški brojevi proizvoda

9355(C,M)-FTLNKGWT1(0,1,2)(M)	FactoryTalk® Linx Gateway Basic (1k tags, Local/Station)
9355(C,M)-FTLNKGWT2(0,1,2)(M)	FactoryTalk® Linx Gateway Standard (5k tags, Local/Station)
9355(C,M)-FTLNKGWT3(0,1,2)(M)	FactoryTalk® Linx Gateway Distributed (32k tags, Network Directory)
9355(C,M)-FTLNKGWT4(0,1,2)(M)	FactoryTalk® Linx Gateway Professional (no tag limit, Network Directory, w/Data Bridge)

FactoryTalk® Transaction Manager



FactoryTalk® Transaction Manager je alatka koja vam pomaže da bolje upravljate vašim proizvodnim procesima integracijom vrednih proizvodnih podataka sa drugim sistemima preduzeća. Podaci prikupljeni iz sistema kontrole proizvodnje mogu se lako distribuirati u vašoj kompaniji i dostaviti potrebne podatke u pravo vreme i na pravom mestu. Istovremeno, moguć je prenos podataka iz administracije preduzeća u proizvodnju i distribucija proizvodnih zahteva u proizvodnom okruženju sa radnim nalogima, recepturama, parametrima mašina itd. Sistem omogućava prenos podataka u oba smera, odnosno i kontrolu proizvodnih procesa po postavljenim pravilima i podacima iz superiornih sistema.

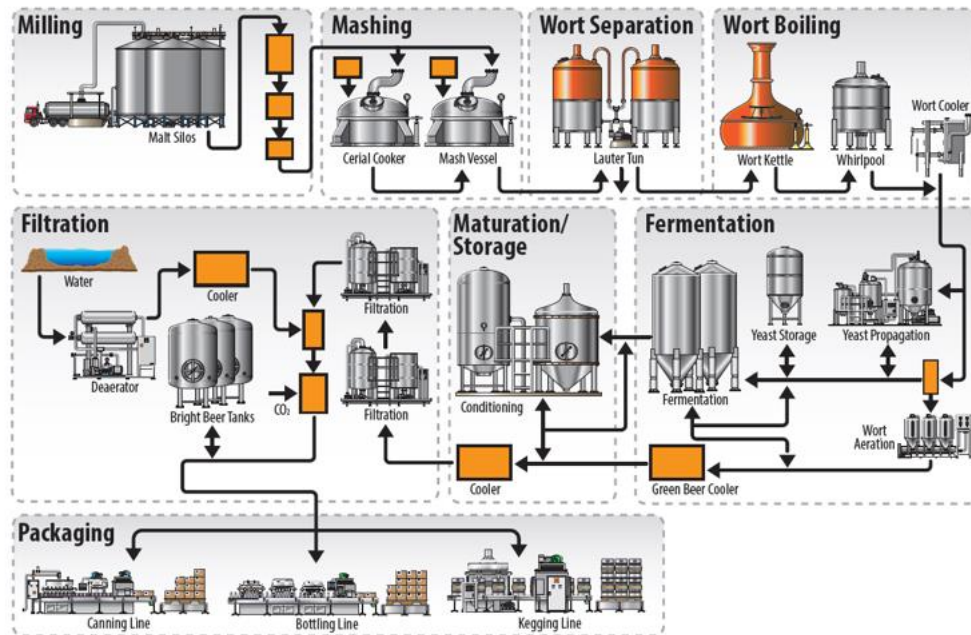
FactoryTalk® Transaction Manager se najčešće koristi za prenos podataka između kontrolnih sistema i SQL baze podataka.

Proizvod je licenciran prema broju prenetih varijabli (tagova). Za upotrebu **FactoryTalk® Transaction Manageru** neophodan je Microsoft SQL Server. Ova licenca nije uključena.

Kataloški brojevi proizvoda

9356(C,M)-FTTMT1(0,1,2)(M)	FactoryTalk® Transaction Manager - 150 Tag Limit
9356(C,M)-FTTMT2(0,1,2)(M)	FactoryTalk® Transaction Manager - 300 Tag Limit
9356(C,M)-FTTMT3(0,1,2)(M)	FactoryTalk® Transaction Manager - 1,500 Tag Limit
9356(C,M)-FTTMT4(0,1,2)(M)	FactoryTalk® Transaction Manager - 5,000 Tag Limit
9356(C,M)-FTTMT5(0,1,2)(M)	FactoryTalk® Transaction Manager - 32,000 Tag Limit
9356(C,M)-FTTMT6(0,1,2)(M)	FactoryTalk® Transaction Manager - 70,000 Tag Limit

FactoryTalk® Craft Brew



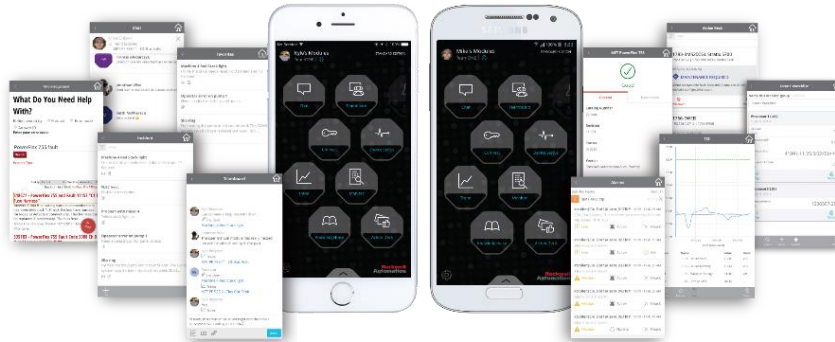
FactoryTalk® Craft Brew je skup aplikacija dizajniranih za kontrolu automatizovanog rada pivare. Uključuje softver kontrolnog sistema **Logix** i aplikacije za vizuelizaciju za **FactoryTalk® View Site Edition**.

Kataloški brojevi proizvoda

9528C-FTCBT1(1,2)(M)

FactoryTalk® Craft Brew Standard

FactoryTalk® TeamONE



FactoryTalk® TeamONE je softver koji omogućava pristup industrijskim podacima preko mobilnih uređaja.

FactoryTalk® TeamONE

- Pruža podatke mobilnim aplikacijama za Android ili iOS
- Ne treba pristup internetu, komunicira sa mobilnim uređajima preko lokalne wifi mreže
- Sadrži sopstveni server podataka, tako da ne zahteva instalaciju drugog servera u mreži
- Nudi prikaz svih oznaka iz Logix kontrolnih sistema i drugih uređaja, uključujući trendove
- Prikazuje alarme i događaje iz **FactoryTalk®** aplikacija za vizuelizaciju na mobilnim aplikacijama

Kataloški brojevi proizvoda

9525C-TOT1(1,2)

FactoryTalk® TeamONE Standard Edition Software

FactoryTalk® Metrics



FactoryTalk® Metrics je sistem za praćenje ukupne efikasnosti opreme (OEE) – ključni indikator za procenu efikasnosti automatizovanih operacija. Sistem prati proizvodnju, beleži događaje iz proizvodnih objekata i prikuplja podatke iz kontrolnih sistema. Na osnovu ovih podataka onda procenjuje efikasnost mašina, linija i radnika.

FactoryTalk® Metrics vam omogućava da analizirate uzroke prekida proizvodnje i drugih operativnih događaja. Ove detaljne informacije o proizvodnim događajima i njihovim uzrocima omogućiće korisnicima da precizno identifikuju mesta i procedure koje treba promeniti. Ovo omogućava ciljanu optimizaciju proizvodnih procesa. Ovo smanjuje ne samo troškove same proizvodnje, već i troškove vezane za optimizaciju i postavljanje procesa i procedura u proizvodnji.

U mnogim industrijskim postrojenjima, informacije o zastojeima, događajima i efikasnosti mašina se često prikupljaju ručno i beleže na papiru. Iskustvo pokazuje da je ovaj pristup netačan. Ljudski operateri nisu u mogućnosti da zabeleže sva vremena zastoja (posebno kraća) i zabeleže tačno trajanje. Ovo može da iskrivi izračunavanje OEE i drugih faktora performansi. Korišćenjem **FactoryTalk® Metrics**, dobijamo pristup u realnom vremenu kontrolnim podacima iz kontrolnog sistema za detaljan i tačan pregled pojedinačnih događaja i njihovih uzroka, što nam omogućava da efikasno upravljamo proizvodnjom i pronađemo načine za poboljšanje i uštedu.

FactoryTalk® Metrics uključuje sistem izveštavanja za analizu događaja i KPI (ključni indikatori učinka) i kreiranje različitih izveštaja u okruženju web pretraživača. Server sadrži web server i uređivač za jednostavno sastavljanje i konfigurisanje izveštaja u HTML formatu, koji se mogu dizajnirati tačno prema potrebama korisnika i dopuniti podacima iz drugih izvora.

primeri sadržaja izveštaja kreiranih u **FactoryTalk® Metrics**

- količina svih / dobrih / loših proizvedenih komada
- idealan proizvodni ciklus
- početak, dužina, naziv i uzrok događaja (zastoji, podešavanja, podešavanje mašine, čekanje, neaktivnost, itd.)
- broj pojavljivanja pojedinih događaja i njihov redosled
- ukupno vreme pojedinih događaja i njihov redosled
- idealno i trenutno vreme ciklusa
- kvarovi, popravke, održavanje

- MTBF (srednje vreme između kvarova)
- MTTR (srednje vreme za popravku)
- OEE (ukupna efikasnost opreme - overall equipment efficiency)

Proizvod je licenciran prema broju nadgledanih radnih ćelija (workcell). Ćelija može biti, na primer, mašina, linija, grupa mašina ili grupa zaposlenih na jednom radnom mestu. Osnovna verzija uključuje licencu za nadgledanje 5 radnih ćelija, jednu licencu po imenovanom korisniku za pristup konfiguraciji sistema i neograničen broj klijentskih licenci za vreme izvršavanja. U ponuđenim dodacima pronaći ćete opcije za produženje licence povećanjem broja ćelija i opcije za produženje licence za pristup konfiguraciji sistema dodatnih imenovanih korisnika.

FactoryTalk® Metrics zahteva Microsoft SQL Server 2012 ili 2016 i SQL Server Reporting services. Licence za ove proizvode nisu uključene.

Kataloški brojevi proizvoda

9358(C,M)-FTMT1(0,1,2)(M)	FactoryTalk® Metrics 5 Workcell Includes one named user Authoring Client for system configuration and unlimited runtime clients.
---------------------------	---

Kataloški brojevi proširenja

9358(C,M)-FTMRT1(0,1,2)(M)	FactoryTalk® Metrics 5 Workcell Add On Add workcell capacity in increments of 5. Volume discount applies. Does not include Authoring Client.
9358(C,M)-FTMRT2(0,1,2)(M)	FactoryTalk® Metrics Authoring Client Add On One additional named user Authoring Client license for system configuration.

FactoryTalk® VantagePoint



FactoryTalk® VantagePoint je sistem izveštavanja koji pruža jedinstven pristup skoro svim poslovnim podacima. Izveštaji kreirani pomoću **FactoryTalk® VantagePoint** mogu se pregledati korišćenjem veb pretraživača. Sistem vam omogućava da kreirate izveštaje u formatu kontrolne table, tabela, grafikona, trendova, itd. **FactoryTalk® VantagePoint** na taj način pruža operaterima, tehničarima i osoblju za upravljanje proizvodnjom efikasan pristup industrijskim podacima.

Osnovno izdanje proizvoda uključuje **FactoryTalk® VantagePoint EMI Server** i tri imenovane korisničke licence. Ponuđeni dodaci tada omogućavaju proširenje broja klijentskih licenci. Opciona proširenja uključuju konektore za unos podataka sa uređaja nezavisnih proizvođača, **FactoryTalk® Historian**, ili SQL baze podataka.

Kataloški brojevi proizvoda

9521M-VPT1(0,1,2)(M)	FactoryTalk® VantagePoint EMI with 3 Named Users
----------------------	--

Kataloški brojevi proširenja

9521M-VPRT1(0,1,2)(M)	FactoryTalk® VantagePoint 1 Named User
9521M-VPRT2(0,1,2)(M)	FactoryTalk® VantagePoint 1 Concurrent User
9521M-VPRT3(0,1,2)(M)	FactoryTalk® VantagePoint EMI 3rd-party Realtime Connector
9521M-VPRT4(0,1,2)(M)	FactoryTalk® VantagePoint EMI 3rd-party Historian Connector
9521M-VPRT5(0,1,2)(M)	FactoryTalk® VantagePoint EMI Database Connector

FactoryTalk® Maintenance Suite

Softverski alati dizajnirani za upravljanje opremom za industrijsku automatizaciju i za efikasno upravljanje njenim održavanjem čine grupu proizvoda tzv.

FactoryTalk® Maintenance Suite.



FactoryTalk® AssetCentre



FactoryTalk® AssetCentre pruža skup alata za sveobuhvatno, efikasno upravljanje uređajima za automatizaciju u preduzeću.

Upravljanje verzijama programa i konfiguracionih datoteka

Sistem arhivira programske aplikacije, konfiguracione i kalibracione datoteke dodeljene pojedinačnim uređajima. Sve promene ovih datoteka su jasno zabeležene. Sistem nudi mogućnost kreiranja zbirnih izveštaja o istoriji pojedinačnih datoteka, traženja promena verzija, upoređivanja verzija jedne sa drugom, itd. **FactoryTalk® AssetCentre** vam omogućava da brzo i lako vratite stariju verziju, kao i da olakšate za otpremanje konfiguracija nakon nesreće, održavanja ili zamene uređaja.

Status životnog ciklusa

FactoryTalk® AssetCentre pruža pregled statusa životnog ciklusa **Rockwell Automation®** opreme. Za uređaje čiji se životni ciklus bliži kraju, pruža informacije o proizvodima koji zamenjuju taj uređaj. Naravno, postoje jasni izveštaji o statusu životnog ciklusa svih upravljanih uređaja, pretraga i filtriranje na listama.

Kontrola pristupa korisnika

FactoryTalk® AssetCentre je integrisan sa **FactoryTalk® Security**. Na taj način nudi mogućnost postavljanja dozvola za pristup uređajima za automatizaciju i njihovoj konfiguraciji ili programskim datotekama za pojedinačne korisnike i korisničke grupe. Pored toga, sistem beleži pristupe i aktivnosti pojedinih korisnika. Nudi sveobuhvatan pregled ovih aktivnosti korisnika sa opcijama pretrage, filtriranja i generisanja izveštaja.

Licenciranje

FactoryTalk® AssetCentre se nudi u dva nivoa:

FactoryTalk® AssetCentre Base uključuje:

- **FactoryTalk® AssetCentre Server**
- Podrška za upravljanje 10 uređaja

FactoryTalk® AssetCentre Standard uključuje:

- **FactoryTalk® AssetCentre Server**
- Podrška za 100 upravljanih uređaja
- Oporavak od katastrofe za opremu **Rockwell Automation®**

Dodatni proizvodi uključuju opcije za proširenje osnovnih verzija odgovarajućim brojem dodatnih uređaja i modula za oporavak od katastrofe za **Rockwell Automation®** ili uređaje nezavisnih proizvođača.

Za rad **FactoryTalk® AssetCentre Server-a** neophodan je Microsoft SQL Server, licenca nije uključena.

Kataloški brojevi proizvoda

9515(C,M)-FFACT1(0,1,2)(M)	FactoryTalk® AssetCentre Standard Contains AssetCentre server, Disaster Recovery for Rockwell Automation and 100 assets.
9515(C,M)-FFACT2(0,1,2)(M)	FactoryTalk® AssetCentre Base Contains AssetCentre server.

Kataloški brojevi proširenja

9515(C,M)-FTACRT1(0,1,2)(M)	FactoryTalk® AssetCentre 100 Assets Add On Purchase additional assets with volume discount applied at checkout
9515(C,M)-FTACRT2(0,1,2)(M)	FactoryTalk® AssetCentre Disaster Recovery - Remote Computers Adds Disaster Recovery for Remote Computer applications.
9515(C,M)-FTACRT3(0,1,2)(M)	FactoryTalk® AssetCentre Disaster Recovery - Generic FTP Adds Disaster Recovery for devices that support FTP.
9515(C,M)-FTACRT5(0,1,2)(M)	FactoryTalk® AssetCentre Disaster Recovery – Motoman Adds Disaster Recovery for Motoman robots.
9515(C,M)-FTACRT6(0,1,2)(M)	FactoryTalk® AssetCentre Disaster Recovery - Custom Plugin Adds Disaster Recovery through a custom device plug-in using scripting.
9515(C,M)-FTACRT7(0,1,2)(M)	FactoryTalk® AssetCentre Inventory Agent Inventory Agent automatically discover devices on the network and maintain an inventory of FW / SW versions.
9515(C,M)-FTACRT8(0,1,2)(M)	FactoryTalk® AssetCentre 4 Additional Agent Groups Create up to 4 additional Asset Agent groups for inventory collection.

9515(C,M)-FTACRT9(0,1,2)(M)	FactoryTalk® AssetCentre 25 Assets Add On Add an additional 25 Assets to an existing AssetCentre Server.
9515(C,M)-FTACRT10(0,1,2)(M)	FactoryTalk® AssetCentre Disaster Recovery - Rockwell Automation Adds Disaster Recovery for ROK devices.
9515(C,M)-FTAC1RT1(0,1,2)(M)	FactoryTalk® AssetCentre Archive Management of Change provides an additional layer of security to the AssetCentre Archive capability via workflow and electronic signature functionality.



FactoryTalk® Network Manager

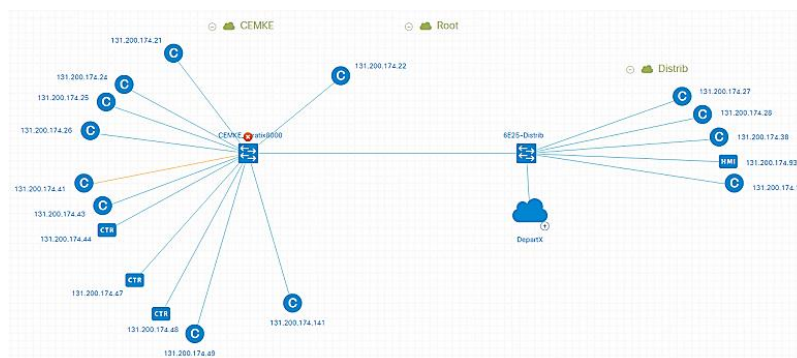


FactoryTalk® Network Manager je alatka za nadgledanje OT mreže i dijagnostiku mreže. Nadgleda mrežu i pruža informacije u realnom vremenu o svakom uređaju na mreži. Svaki uređaj je definisan EDS datotekom. Ove datoteke su dostupne na Internetu sa kontinuirano ažuriranim podacima.

FactoryTalk® Network Manager takođe služi kao softver za konfiguraciju za podešavanje mrežnih parametara i pojedinačnih uređaja koji su povezani na mrežu. Sistem omogućava da se kompletna konfiguracija arhivira tako da se može lako i brzo ponovo koristiti kada je to potrebno (na primer, prilikom oporavka od nesreće ili intervencije održavanja). Konfiguracija se vrši u korisničkom, jasnom i intuitivnom GUI (*graphical user interface*) sa podrškom za Drag & Drop.

Kataloški brojevi proizvoda

9313C-NMMS01T1(1,2)(M)	FactoryTalk® Network Manager Standard
------------------------	---------------------------------------



FactoryTalk® Analytics for Devices



FactoryTalk® Analytics for Devices je softverski proizvod ranije poznat kao **Shelby**. Dolazi sa **VersaView®** industrijskim računarom na kojem je instaliran.

Sistem automatski detektuje sve uređaje u OT mreži, nadgleda ih i daje pregled njihovog trenutnog statusa. Dijagnostikuje probleme, upozorava ih i obaveštava o potrebi održavanja. Ove funkcije obezbeđuju unapred programirani analitički alati koji koriste najsavremenije IT tehnologije za mašinsko učenje i analizu podataka.

FactoryTalk® Analytics for Devices čini izlaz dostupnim za sve uređaje na mreži koji imaju veb pretraživač, uključujući mobilne telefone i tablete. Izlaz se takođe može isporučiti u skladište u oblaku i učiniti dostupnim bilo kom udaljenom uređaju odatle. Sistem se može integrisati sa **FactoryTalk® TeamONE** i tako obezbediti podatke mobilnim aplikacijama za iOS ili Android operativne sisteme.

Pomoću **FactoryTalk® Analytics for Devices** možete slati e-mail obaveštenja o događajima ili obaveštenja na njihove lične računare ili mobilne uređaje.

Pametna funkcija **Ask Shelby** nudi komunikaciju putem ugrađenog čet bota za časkanje, ili čak glasovnu komunikaciju sa korisnikom, u kojoj sistem odgovara na pitanja korisnika u vezi sa statusom pojedinačnih uređaja za automatizaciju..

Kataloški brojevi proizvoda

6200PC-FTA4DT1(1,2)M	FactoryTalk® Analytics for Devices
----------------------	------------------------------------

FactoryTalk® Innovation Suite

FactoryTalk® Innovation Suite uključuje softverske proizvode razvijene korišćenjem najsavremenije nauke o podacima i tehnologija mašinskog učenja. Reč je o alatima za aktivnu analizu podataka, koja je osnova prediktivnog i preskriptivnog upravljanja u industrijskoj automatizaciji.



FactoryTalk® Analytics



Sledeća tri proizvoda se nude pod zajedničkim nazivom **FactoryTalk® Analytics**:

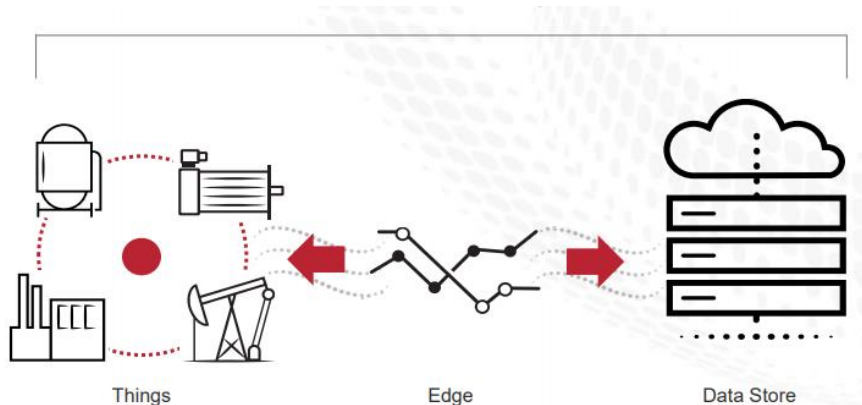
- **FactoryTalk® Analytics EdgeML**
- **FactoryTalk® Analytics DataView**
- **FactoryTalk® Analytics DataFlowML**

Svaki od ovih proizvoda se takođe može kupiti zasebno i detaljnije su opisani u nastavku u ovom katalogu. Zajednička karakteristika ovih proizvoda je implementacija inovativnih tehnologija *machine learning* i *data science*. Kombinacija svih ovih proizvoda omogućava maksimalne performanse u analizi podataka – dobijamo analitičko prikupljanje podataka u realnom vremenu, alate za kreiranje aplikacija za *machine learning*, kao i okruženje za inteligentno i interaktivno prikazivanje podataka korisnicima.

Kataloški brojevi proizvoda

95055C-PLTFMT1(1,2)	FactoryTalk® Analytics Platform Base Bundle
---------------------	---

FactoryTalk® Analytics EdgeML



FactoryTalk® Analytics EdgeML je softverski sistem koji omogućava primenu tehnologija *machine learning* i *data science* u prikupljanju podataka iz kontrolnih sistema i drugih uređaja za automatizaciju. Obično se implementira na industrijskom računaru – serveru – direktno u OT mreži i vrši analizu podataka o industrijskim podacima u realnom vremenu prema šemi koju kreira korisnik. Unapred podešene biblioteke *machine learning* i algoritama za *data science* su dostupne za kreiranje modela podataka i analitičkih aplikacija. Sistem se stoga može koristiti bez dubljeg znanja programiranja.

Sa **FactoryTalk® Analytics EdgeML**, značajan deo opterećenja performansi se može preneti sa IT aplikacija na OT. **FactoryTalk® Analytics EdgeML** zatim pruža rezultate analize podataka u realnom vremenu, predviđene vrednosti ili na drugi način obrađene podatke IT aplikacijama u širokom spektru različitih formata i interfejsa za izlaz podataka. Izvoz podataka u aplikacije u *cloud-u* je nešto što se podrazumeva.

Kataloški brojevi proizvoda

95055C-EDGET1(1,2)	FactoryTalk® Analytics Edge ML Base
95055C-EDGERT1(1,2)	FactoryTalk® Analytics Edge ML Runtime Node Pack
95055C-EDGEUT11	FactoryTalk® Analytics Edge ML Input Channels Pack

FactoryTalk® Analytics DataView



FactoryTalk® Analytics DataView je softverski sistem za prikazivanje industrijskih podataka koristeći najnovije tehnologije analize podataka uz održavanje maksimalne udobnosti korisnika.

FactoryTalk® Analytics DataView vam omogućava da povežete podatke iz različitih izvora – podataka sa uređaja za automatizaciju istorijskih arhiva, SQL baza podataka i još mnogo toga. U ovom sistemu, ovi podaci se mogu analizirati zajedno (*data mashing*) korišćenjem različitih tehnologija, uključujući *machine learning* i *data science*, koje sistem nudi u ugrađenim bibliotekama.

U **FactoryTalk® Analytics DataView** okruženju prilagođenom korisniku, korisnik kreira jasan prikaz **storyboards** za prikazivanje podataka. Ovi objekti se sastoje od **widget-a**, koji se mogu slobodno dodavati u **storyboards**. **Widget-i** su interaktivni i nude različite opcije filtriranja ili detaljne preglede podataka.

Kataloški brojevi proizvoda

95055C-DVIEWT1(1,2)	FactoryTalk® Analytics DataView Base
95055C-DVIEWUT21	FactoryTalk® Analytics DataView Design User
95055C-DVIEWUT31	FactoryTalk® Analytics DataView Content Pack
95055C-PLTFMT2(1,2)	FactoryTalk® Analytics DataView User

FactoryTalk® Analytics DataFlowML

FactoryTalk® Analytics DataFlowML je alatka za kreiranje aplikacija veštačke inteligencije za industrijsku automatizaciju. Ovaj sistem može da obrađuje podatke iz širokog spektra ulaznih podataka. U svojoj osnovi, odvija se analiza podataka, tokom koje je moguće kombinovati podatke iz različitih izvora (*data mashing*) i primeniti najsavremenije algoritme tehnologija *data science* i *machine learning*.

FactoryTalk® Analytics DataFlowML nudi obrađene podatke u mnogo različitih oblika izlaza podataka. Podaci se mogu strimovati u realnom vremenu u skoro svaku IT aplikaciju, uključujući aplikacije u oblaku.

Da biste efikasno koristili **FactoryTalk® Analytics DataFlowML** potrebno je najmanje osnovno znanje *data science* i *machine learning*.

Kataloški brojevi proizvoda

95055C-DFMLT1(1,2)	FactoryTalk® Analytics DataFlowML Base
95055C-DFMLT21	FactoryTalk® Analytics DataFlowML Design User
95055C-DFMLUT11	FactoryTalk® Analytics DataFlowML Pipeline Pack

FactoryTalk® Analytics Augmented Modeler



FactoryTalk® Analytics™ Augmented Modeler je serverska aplikacija za tehnologiju *machine learning*. Razvijen je da omogući OT tehničarima da kreiraju i implementiraju aplikacije koristeći najsavremenije tehnologije mašinskog učenja. Korisnici imaju pristup relevantnim podacima sa uređaja za automatizaciju i mogu primeniti *data science* i *machine learning* iz unapred podešenih biblioteka na ove podatke u okruženju prilagođenom korisniku. Sistem takođe uključuje opcije prikupljanja podataka koje se lako konfiguriraju za aplikacije za obuku i testiranje. **FactoryTalk® Analytics™ Augmented Modeler** je još jedan softverski proizvod **Rockwell Automation**, koji čini tehnologije veštačke inteligencije dostupnim bez potrebe za dubinskim znanjem programiranja.

Kataloški brojevi proizvoda

95055C-AUGMDLT(1,2)	FactoryTalk® Analytics Augmented Modeler Base
---------------------	---

Kataloški brojevi proširenja

95055C-AUGMDUUT21	FactoryTalk® Analytics Augmented Modeler – Design User
95055C-AUGMDPPUT31	FactoryTalk® Analytics Augmented Modeler – Pipeline Single

FactoryTalk® Edge Gateway



FactoryTalk® Edge Gateway je interfejs koji omogućava pristup podacima sa uređaja industrijske automatizacije do uređaja na IT mreži preduzeća. Podaci tada mogu poslužiti kao ulaz za druge aplikacije koje rade u IT mreži.

Sistem predstavlja inteligentnu vezu između OT i IT mreža. **FactoryTalk® Edge Gateway** nudi mogućnost kontekstualizacije podataka već u OT mreži. Sa **FactoryTalk® Edge Gateway** možete definisati kontekstualizovane objekte podataka sa hijerarhijskom strukturom podataka koju IT aplikacije zatim mogu efikasnije koristiti. Naravno, postoji automatsko mapiranje oznaka, što u velikoj meri pojednostavljuje razvoj.

Korišćenje **FactoryTalk® Edge Gateway** održava maksimalan pristup podacima u realnom vremenu, dok istovremeno smanjuje opterećenje IT mreže u kojoj se podaci prikazuju jer ih isporučuje u unapred podešenom kontekstu.

FactoryTalk® Edge Gateway je integrisan sa **Studio 5000® Smart Object Configurator** i omogućava vam da kreirate **Smart Objects** u ovom formatu.

Licence proizvoda se ocenjuju prema broju prenetih varijabli (tagova).

Kataloški brojevi proizvoda

95055C-EDGEWT1(1,2)(M)	FactoryTalk® Edge Gateway 100 Tags
95055C-EDGEWT2(1,2)(M)	FactoryTalk® Edge Gateway 500 Tags
95055C-EDGEWT3(1,2)(M)	FactoryTalk® Edge Gateway 2500 Tags
95055C-EDGEWT4(1,2)(M)	FactoryTalk® Edge Gateway 10000 Tags

FactoryTalk® Analytics LogixAI



FactoryTalk® Logix AI je inovativni softverski alat koji posreduje u upotrebi najsavremenije veštačke inteligencije, *machine learning* i *data science* u industrijskoj automatizaciji.

Sistem se isporučuje u računarskom modulu za **ControlLogix®** L7 ili L8 seriju kontrolnih sistema. Uključuje ugrađene algoritme *data science* i *machine learning*, koji se koriste za prikupljanje podataka iz kontrolnog sistema i naknadnu analizu podataka. Proizvod karakteriše veoma laka instalacija i podešavanje u korisničkom okruženju web pretraživača, bez potrebe za bilo kakvim znanjem programiranja. **FactoryTalk® Analytics LogixAI** na taj način čini korišćenje tehnologija *data science* dostupnom proizvodnom osoblju i menadžmentu.

Predviđanje anomalija

FactoryTalk® Analytics LogixAI predviđa pojavu anomalnih saobraćajnih situacija na osnovu modela podataka i prikupljenih podataka. Na ovaj način doprinosi efikasnom upravljanju kvalitetom i održavanju pojedinačne opreme, što dovodi do značajnih ušteda u operativnim troškovima.

Virtuelni senzor

FactoryTalk® Analytics LogixAI takođe može da deluje kao tzv. **virtuelni senzor**. Na osnovu modela podataka i upotrebe analize podataka, moguće je odrediti određene vrednosti u procesu proizvodnje čije bi fizičko merenje stvarnim sensorima inače bilo teško, skupo, pa čak i nemoguće.

Kataloški brojevi proizvoda

1756M-FTALGXAIT1(1,2)M	FactoryTalk® Analytics LogixAI Standard
------------------------	---

Ostatní produkty

Claroty



Claroty Continuous Threat Detection je savršen alat za sajber bezbednost industrijskih OT mreža. Uključuje senzore koji su instalirani u internim segmentima OT mreže i obezbeđuju prikupljanje podataka iz mrežne komunikacije i njihovo slanje na CTD server. Server zatim procenjuje podatke, beleži i upravlja obaveštenjima o pojedinačnim događajima.

Claroty CTD radi sa obimnom bibliotekom mrežnih protokola, tako da je univerzalni sistem koji je u stanju da obezbedi punu vidljivost uređaja u OT mreži i njihovu komunikaciju, bez obzira na uređaj bilo kog proizvođača.

Claroty CTD utomatski predlaže kreiranje virtuelnih zona unutar OT mreže, odnosno njenu virtuelnu segmentaciju.

Claroty CTD procenjuje rizike i ranjivosti sajber bezbednosti u realnom vremenu. Sistem obaveštava korisnika o ranjivosti unutar OT mreže koje mogu predstavljati potencijalni rizik od sajber napada.

Claroty CTD koristi veštačku inteligenciju i tehnologije aktivne analize podataka. Koristeći ove alate, prati komunikaciju podataka u OT mreži i otkriva anomalije i razlike u odnosu na normalan komunikacioni saobraćaj. Na ovaj način, sistem je u mogućnosti da vas u realnom vremenu upozori na potencijalne pretnje sajber napada.

Kataloški brojevi proizvoda

9300C-TDST21	Threat Detection Services AI and TD Subscription with TDS CTD 8x5 Sub Supt
9300C-TDST41	Threat Detection Services EMC Subscription with TDS EMC 8x5 Sub Supt
9300C-CTD-HW-S-T11	Threat Detection Appliance - Small with Managed Support for Threat Detection
9300C-CTD-HW-M-T2	Threat Detection Appliance - Standard Subscription with Managed Support for Threat Detection
9300C-CTD-HW-L-T31	Threat Detection Appliance - Large with Managed Support for Threat Detection

RASWin

RASWin (Risk Assessment Software for Windows) je softverski sistem za kreiranje i upravljanje bezbednosnom dokumentacijom mašina za automatizovane industrijske operacije. Sadrži alate za analizu bezbednosnog rizika, procenu zahteva za bezbednost mašina i predloge rešenja. Sistem je u potpunosti integrisan sa proizvodom **Safety Automation Builder**, koji omogućava izbor proizvoda koji obezbeđuju bezbednost mašina i dizajn sveobuhvatnih bezbednosnih rešenja.

Sistem **RASWin** sistem se nudi u tri nivoa (Basic, Standard i Pro), koji se razlikuju po broju bezbednosnih funkcija. Opciona ekstenzija tada nudi opciju instaliranja sistema na server i stavljanja na raspolaganje klijentskim stanicama.

Kataloški brojevi proizvoda

1150C-RASWINT11(M)	Risk Assessment Software for Windows (RASWin), Basic Level (up to five safety functions)
1150C-RASWINT21(M)	Risk Assessment Software for Windows (RASWin), Standard Level (up to fifteen safety functions)
1150C-RASWINT31(M)	Risk Assessment Software for Windows (RASWin), Pro Level (unlimited safety functions)

Kataloški brojevi proširenja

1150C-RASWNET(M)	RASWin Network Adder option enables the software to be installed at a server and shared among multiple non-concurrent users
------------------	--

Aktivacioni ključevi

9509-USB-DONG2	Activation Dongle, FlexNet (plug-and-play) 2GB
9509-CMSTICKC	Activation Dongle, CodeMeter CmStick Compact, No Storage
9509-CMSDCD4	Activation Dongle, CodeMeter CmCard SD 4GB storage

ControlTech